

# 驚愕のローコスト! 脅威のハイスペック! LED 150Wマルチユース型新登場!

M<sup>マルチ</sup>シリーズ  
第五弾

投光器  
×  
高天井灯  
マルチユース型



MH-252D6-150W



MH-252-150W

本体



天井高  
10m以上  
推奨

IP65

屋内・屋外  
使用OK

電源  
一体型

裏面の照度分布図を  
ぜひご確認ください!

MH-252-150W (クリアカバータイプ)

希望小売価格: 55,000円 (税抜)

※ご購入の際は税込価格にて賜ります。

投光器×高天井灯の150W版

## LED マルチユース型

MH-252-150W (クリアカバータイプ)

MH-252D6-150W (中角配光カバータイプ)

LED 150Wでこの明るさ!

定格光束

22020 lm

※クリアカバータイプ、200V時

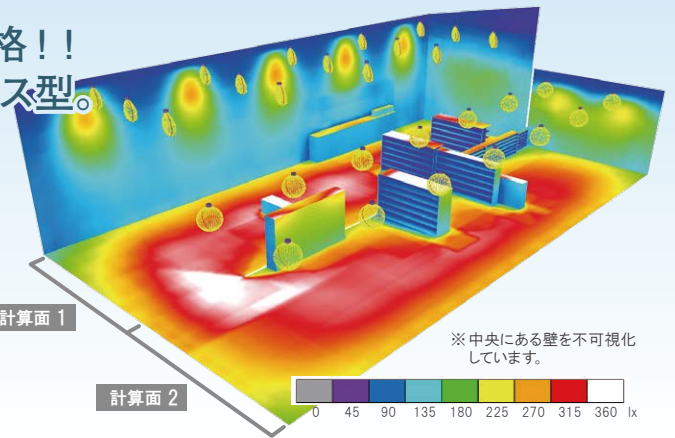


製品改良のため、仕様・外観は予告なく変更する場合があります。

# LED 投光器・高天井灯 : MH-252-150W, MH-252D6-150W

150Wで20000lm超え！高性能なのに低価格！！  
高天井灯、屋外投光器利用も可能なマルチユース型。

筐体はプレス軽量薄型フィン一体型構造で、表面積を多く確保でき確実な放熱を実現します。また、素子の使用率を60%程度とした事で素子の発熱も低く抑えられています。アーム付きで高天井への吊下げや固定の他に、屋外での投光器として様々な環境でご使用頂けます。



## 照度分布図作成

導入後の明るさが気になる案件においては、無料照度シミュレーション作成サービスをご依頼ください。

- 算出条件 ※ 欄等含まず算出。
- 【計算面1】床面積：13m×46m 天井高：12m～14m MH-252D6-150W タイプ：中角配光カバータイプ 灯数：15灯 設置間隔：9.2m×4.3m 平均照度 (lx)：282 最小照度 (lx)：161 最大照度 (lx)：365 G1※1 (最小/平均)：0.572 G2 (最小/最大)：0.442
  - 【計算面2】床面積：13m×46m 天井高：8m MH-252-150W タイプ：クリアカバータイプ 灯数：14灯 設置間隔：6.5m×6.5m 平均照度 (lx)：283 最小照度 (lx)：142 最大照度 (lx)：367 G1※1 (最小/平均)：0.501 G2 (最小/最大)：0.386
  - G1-G2の範囲：0.001～1.000 ※1 G1(均斉度)が「0.5」以上は均一な照度であることを示し、理想の照明空間と言えます。

## 屋外投光器として

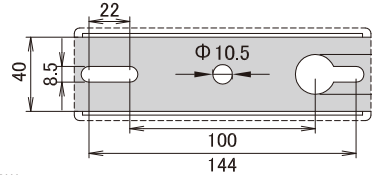


最大  
180°  
可動

MH-252-150W

## 投光器アーム仕様で 屋外投光器利用もOK!

- アームの可動範囲は最大180°
- 防水IP65
- ベンチレーション付きカバー



## 高天井灯として



MH-252-150W

## 吊り下げるだけの カンタン取り付け!

- 既設のチェーン等に吊るすだけ!
- 落下防止ワイヤーも付属

※チェーンは付属されておりません。

丸型  
フランジ金具  
で丸ボックス  
にも!

### 付属品

- スクリュージョイント
- アイナット
- アイナット用ボルト
- スプリングワッシャー
- 平ワッシャー
- 落下防止ワイヤー

## 投光器用・高天井用取付金具 (別売)

ボールミドル  
ブラケット  
BKT-PM-1  
ボール対応直径  
Φ60.5～  
450mm

ボールトップ  
ブラケット  
BKT-PT-3  
ボール対応直径  
Φ89.1～  
139.7mm

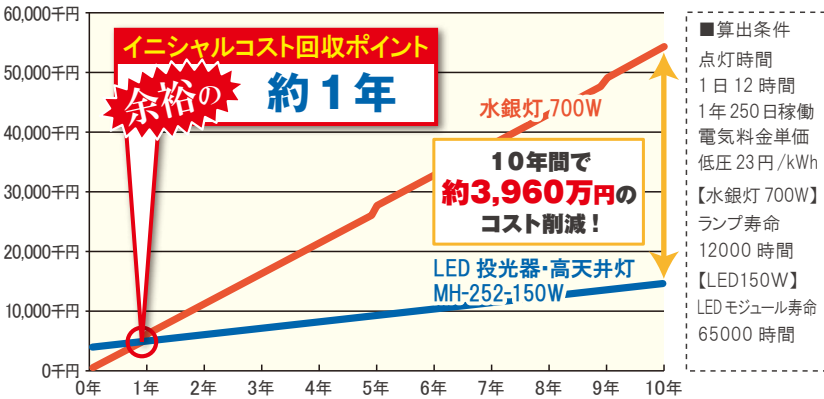
既設の「丸ボックス」や「オートリレー」へ取付できる!

丸型フランジ金具 MMF-73C (クロメートメッキ仕様) 入数:10 ※

●取付ネジ・ボルト、ハンド類は別途ご購入ください。●詳しくは下記販売店へお問い合わせください。※エコーディア対応製品と併せてのご注文時は入数に限りません。

## コストシミュレーション 初期導入費用も1年以内で償却可能!

水銀灯700W・100灯をLED投光器・高天井灯150W・100灯へ交換した場合



※ MH-252-150W設置の比較になります。 ※ LED初期導入費用と工事費を含めた回収試算になります。  
※ 従来型電球・安定器の交換費用(商品代・交換作業代)とメンテナンス費用(電球代・交換作業代)を含みます。

## 安心の5年保証

製品保証はご購入日から5年間です。

(基本1年、延長修理4年間) ※ PL保険加入済

## DAITOKU

株式会社 ダイトク

[本社・工場] 〒334-0013 埼玉県川口市南鳩ヶ谷4-8-6

このリーフレットの内容につきましては、右記販売店へお問い合わせください。

このリーフレットの記載内容は、  
2017年2月現在のものです。

●エコーディアは、(社)日本照明工業会の規格に沿って正しく性能表記を行っております。●このリーフレットの記載価格は税抜価格です。ご購入の際は税込価格にて賜ります。●製品の色は印刷物ですので実物と若干異なる場合があります。●このリーフレットの記載内容は予告なく変更することがあります。●本書の無断転載を禁じます。●エコーディアは株式会社ダイトクの登録商標です。  
埼玉県建設資材  
県産品  
2013A0013  
公営 ER160203AA



LED ダイトク



で検索!

- 機械器具設置工事業・電気工事業・埼玉県知事許可(般-26)第59432号
- 産業廃棄物収集運搬業許可 第01100162448号
- 埼玉県産品認定(一部シリーズ)・・・埼玉県公共事業に関わる建設資材で積極的な活用を推進する制度
- 川口 i-mono ブランド認定・・・川口市が推進する生産製品ブランド審査認定制度

お問い合わせは当店で