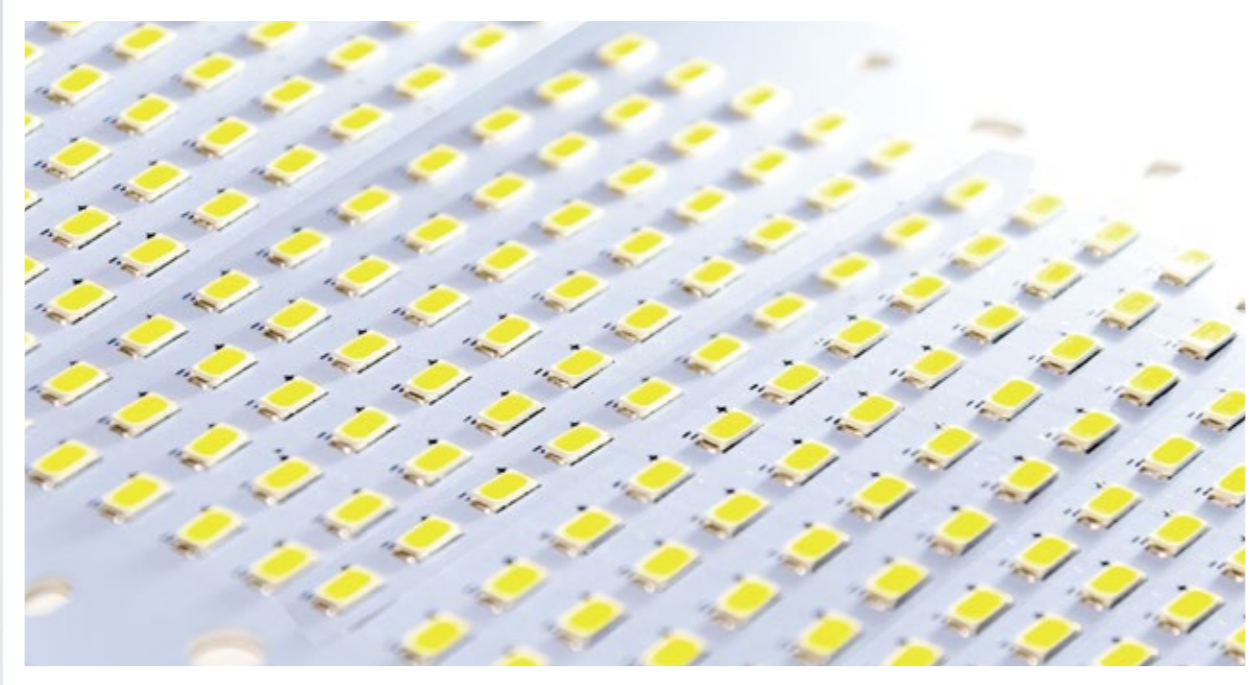


# LED LIGHTING CATALOG

LED 高天井灯 LED 投光器 蛍光灯 アクセサリ

●エコーディアは、(社)日本照明工業会の規格に沿って正しく性能表記を行っております。●このカタログの記載価格は税抜価格です。ご購入の際は税込価格にて賜ります。●製品の色は印刷物ですので実物と若干異なる場合があります。●このカタログの記載内容は予告なく変更することがあります。●本書の無断転載を禁じます。●エコーディアは株式会社ダイトクの登録商標です。



ECO~Dear<sup>エコーディア</sup>®



エコーディア製品は、RoHSにて要求されている環境負荷物質を使用していません。RoHS(ローズ)とは、電子・電気機器における特定有害物質の使用制限についての欧州連合(EU)による指令です。



先端技術を低コスト導入・確実な省エネで、低炭素社会へ。(株)ダイトクは、Fun to Share に賛同しています。

LED に関するお問い合わせ

☎ 048-286-6635 受付時間 / 平日 10:00~16:00  
FAX 048-286-6640

製品情報  
随時更新

詳しくは右記QRでエコーディアサイトをご覧ください。  
<https://www.ecodear.jp/>



**DAITOKU** 株式会社 **ダイトク**

[本社・工場] 〒334-0013 埼玉県川口市南鳩ヶ谷 4-8-6  
[大阪営業所] 〒541-0047 大阪府大阪市中央区淡路町 1-3-7 キタデビル 503  
メール: info@daitoku-p.co.jp  
ホームページ: http://www.daitoku-p.co.jp/

■ 機械器具設置工事業・電気工事業・埼玉県知事許可(般-26)第59432号  
■ 産業廃棄物収集運搬業許可 第01100162448号

看板/駐車場  
SIGNBOARD or PARKING

工場/倉庫  
FACTORY or WAREHOUSE

ゴルフ場など  
FIELD



水銀灯400W~1KW相当



MH-501-55W-5000K	MH-501-82W-5000K
MH-501-110W-5000K	MH-502-160W-5000K
固有エネルギー消費効率 MH-501-55W <b>205lm/W</b>	固有エネルギー消費効率 MH-501-82W <b>205lm/W</b>
固有エネルギー消費効率 MH-501-110W <b>203lm/W</b>	固有エネルギー消費効率 MH-502-160W <b>206lm/W</b>

※200V時



## 驚異の固有エネルギー消費効率 屋内環境に絶大な効果!!

投光器 × 高天井灯  
マルチユース型

電源内蔵型

屋内仕様

15kV耐雷サージ対応  
電圧インパルス  
電流=15kA対応



製品保証はご購入日から5年間です。  
(基本1年、延長修理4年間) ※PL保険加入済

MH-501-55W (クリアカバータイプ) 希望小売価格: <b>43,500円</b> (税別)	MH-501-82W (クリアカバータイプ) 希望小売価格: <b>57,000円</b> (税別)
MH-501-110W (クリアカバータイプ) 希望小売価格: <b>64,000円</b> (税別)	MH-502-160W (クリアカバータイプ) 希望小売価格: <b>76,500円</b> (税別)

※ご購入の際は税込価格にてまいります。

製品改良のため、仕様・外観は予告なく変更する場合があります。

### 導入事例



## 高効率設計にて散熱フィン不要による軽量化を実現! さらに業界トップクラスの発光効率!!

放熱に不可欠であった散熱フィンを“徹底した高効率設計”により不要に。軽量化を実現し、さらに発光効率も飛躍的にアップしました。業界トップクラスの発光効率で初期導入費用を1年以内に償却できます!アーム仕様で傾斜のある天井でも直下照射が可能。屋内環境での用途に存分に効果を発揮します。

ワゴの採用で結線作業を劇的に簡素化!  
ガイドラインシール付き

高温環境での使用について

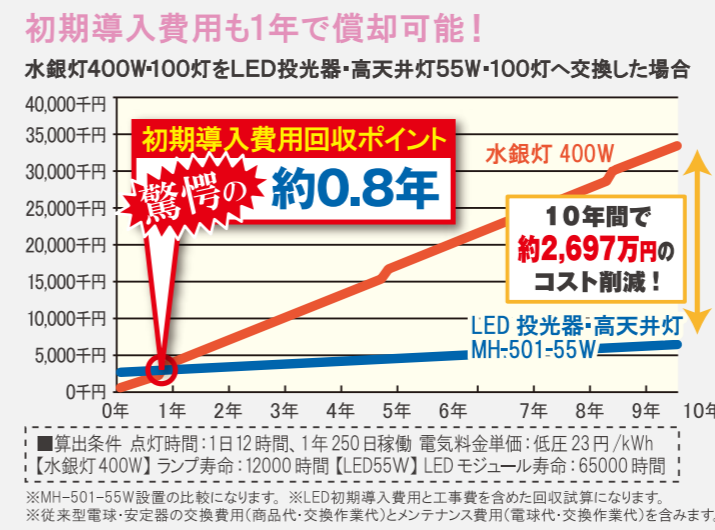
使用環境温度(+50℃)を超える設置環境では、光源面保護のために出力を絞り照度が低下します。ご購入の前に“年間を通じた”環境温度の確認をお願いします。

15kV耐雷サージ対応  
電圧インパルス  
電流=15kA対応

### ‘SPD搭載’でサージ電流にも対応!

15kV・15kA 耐雷サージ?  
一般的に雷サージ保護の表現としては「対地15kV(15000ボルト)」[線間6kV]などの表現であり、これは雷サージの電圧に対する保護能力を示しています。この対地(コモンモード)15kVという表記は、落雷時に電源電圧とグラウンドの間に電位差が発生して機器の破損を生じさせる際に保護可能な電圧を保証しています。その時に流れる電流については、IECの規格で対地15kVで1.25kA、線間6kVで3kAが理論値ですが一般的に評価・表示されていません。ダイクでは、落雷時のサージインパルス電流についても大容量15kA(15000アンペア)許容のSPD(サージプロテクティブデバイス)回路を搭載し電源ユニットを保護しています。

### コストシミュレーション



### 投光器・高天井灯として大活躍!

高天井灯として  
吊り下げるだけのカンタン取り付け!

- 既設のチェーン等に吊るすだけ!
- 落下防止ワイヤー付属

※チェーンは付属されておりません。

インテリジェントホルダーに關しまして  
本製品にインテリジェントホルダーは付属しておりません。ご必要の場合は製品と一緒に発注してください。

インテリジェントホルダー

丸型フランジ金具で丸ボックスにも!

投光器として  
アーム仕様で投光器利用もOK!

片側40°可動 片側40°可動

- アームの可動範囲は最大80°(片側40°)
- 傾斜のある天井も角度調整で直下照射できます。

### 製品スペック

形式	MH-501-55W	MH-501-82W	MH-501-110W	MH-502-160W
JAN	4580383106620	4580383106637	4580383106644	4580383106651
タイプ	クリアカバータイプ	クリアカバータイプ	クリアカバータイプ	クリアカバータイプ
製品写真				
配光曲線				
本体寸法 (mm)	250*186*105mm		110 W	250*361*105mm
電力会社申請電力	54.3 W	82.5 W	110 W	160 W
力率 (200V 時)	>0.96		>0.97	>0.96
固有エネルギー消費効率	205 lm/W		203 lm/W	206 lm/W
定格光束 (200V 時)	11110 lm	16970 lm	22410 lm	33150 lm
照射角度	120°			
演色性 (Ra)	70			
光源色 (K)	5000K (昼白色)			
LEDモジュール寿命	65000h (Ta 40℃)			
外部電源 入力	AC90 ~ 265V 50/60Hz			
使用環境温度	-20℃ ~ +50℃			
ケーブル	別途φ1.6 ~ 2.0mmの三芯軟銅線を ご用意ください。			
防水等級 (IP)	なし			
重量 (kg)	2.39 kg			4.3 kg
EMC試験	EN55015(CISPR15), EN61000-3-2 Class C, EN61000-3-3, EN61000-4-2, EN61000-4-5, VCCI Class B 準拠			
希望小売価格 (税抜)	¥43,500	¥57,000	¥64,000	¥76,500

※電源スイッチは、両切をご使用ください。片切では電源OFF時、微弱電流により微発光する場合があります。

### MH-501シリーズ対応 投光器用・高天井用 取付金具 (別売)

詳細は19Pの「アクセサリ」ページをご参照ください



既設の「丸ボックス」や「オードリーラー」へ取付できる!

水銀灯400W相当



**MH-211-65W-5000K-C**  
(クリアカバータイプ)  
**MH-211D6-65W-5000K**  
(中角配光レンズタイプ)

LED 65Wでこの明るさ! MH-211-65W-C  
固有エネルギー消費効率  
定格光束 **11400lm** **175 lm/W**  
※クリアカバータイプ、200V時



## 固有エネルギー消費効率 175lm/W LED 65W マルチユース型!!

投光器  
×  
高天井灯  
マルチユース型

電源  
一体型

IP65  
屋内・屋外  
使用 OK

MH-211-65W-C (クリアカバータイプ)  
希望小売価格: **53,500円** (税抜)  
MH-211D6-65W (中角配光レンズタイプ)  
希望小売価格: **57,000円** (税抜)  
※ご購入の際は税込価格にて開きます。

製品改良のため、仕様・外觀は予告なく変更する場合があります。

安心の  
**5年保証**

製品保証はご購入日から5年間です。  
(基本1年、延長修理4年間) ※PL保険加入済

### 導入事例



某訓練校様



某特殊鋼販売加工メーカー様



某金属加工メーカー様



某新鋭機製造メーカー様

## 屋内外問わず多彩な取り付けに対応 幅広い環境で大活躍!!

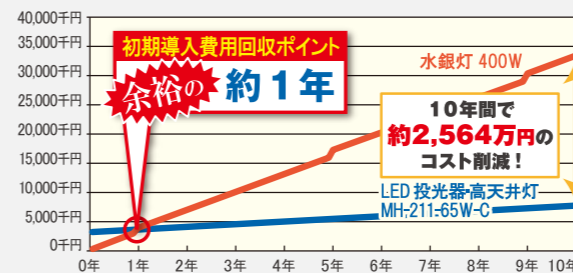
IP65の防水性能と固定アームを装備し、屋内外問わず多彩な取り付けに対応が可能となりました。以前よりも幅広い環境でご使用いただけます。さらに、樹脂カバーでは導入が難しかった切削油環境にはクリアガラスカバーで対応(60° レンズタイプは非対応)。固定アームには角度刻印と角度保持機能を設け高いメンテナンス性能を発揮します。

- オイルミストも OK!  
クリアカバータイプはガラスカバーなので切削油環境も OK!
- タスクアンビエント照明にも!

### コストシミュレーション

初期導入費用も1年で償却可能!

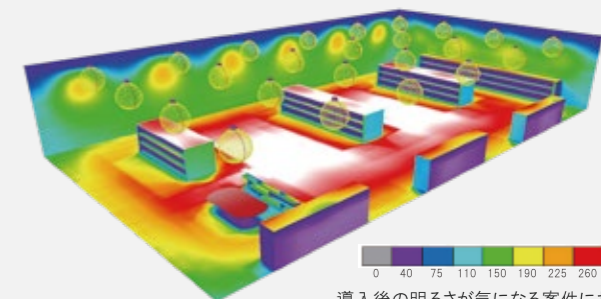
水銀灯400W・100灯をLED投光器・高天井灯65W・100灯へ交換した場合



※ MH-211-65W-C設置の比較になります。※ LED初期導入費用と工事費を含めた回収試算になります。  
※ 従来型電球・安定器の交換費用(商品代・交換作業代)とメンテナンス費用(電球代・交換作業代)を含みます。

■算出条件  
点灯時間/日12時間 1年250日稼働 【水銀灯400W】ランプ寿命12000時間  
電気料金単価/低圧23円/kWh 【LED65W】LEDモジュール寿命65000時間

### 照度分布図作成



導入後の明るさが気になる案件においては、  
無料照度シミュレーション作成サービスをご依頼ください。

■算出条件 ※ 照等含まず算出。  
【計算条件】床面積: 36m×20m 天井高: 6m MH-211-65W-C タイプ/クリアカバータイプ 灯数: 24灯 設置間隔: 6m×5m  
平均照度 (lx): 242 最小照度 (lx): 161 最大照度 (lx): 308 G1 (平均): 0.665 G2 (最小): 0.523  
● G1-G2 の範囲: 0.001~1.000 ※ 1 G1 (均等) が 0.5 以上は均一な照度であることを示し、理想的な照明空間とします。

### 投光器×高天井灯の<65W>版 LED マルチユース型

#### 高天井灯として

吊り下げるだけのカンタン取り付け!

- 既設のチェーン等に吊るすだけ!
- 落下防止ワイヤー付属

※チェーンは付属されておりません。

#### インテリジェントホルダーに關しまして

本製品にインテリジェントホルダーは付属しておりません。ご必要な場合は製品と一緒に発注してください。

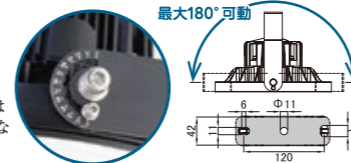


丸型フランジ金具  
丸ボックスにも!

#### 屋外投光器として

投光器アーム仕様で屋外投光器利用もOK!

- アームの可動範囲は最大180°
- 防水IP65



付属のアームには  
角度調整に便利な  
メモリ付き!

### MH-211-65W-C / MH-211D6-65W 対応 投光器用・高天井用取付金具 (別売)

詳細は19Pの「アクセサリ」ページをご参照ください

- ボールミドル  
ブラケット  
BKT-PM-1
- ボールトップ  
ブラケット  
BKT-PT-3
- ボールトップ  
ブラケットロング  
BKT-PT-4
- 丸型フランジ金具  
MMF-73C  
(クロメートメッキ仕様)

### 製品スペック

形式	MH-211-65W-C	MH-211D6-65W
JAN	4580383105661	4580383105685
タイプ	クリアカバータイプ	60° レンズタイプ
製品写真		
配光曲線		
本体寸法 (mm)	φ268×135 mm	
電力会社申請電力	65 W	
力率 (200V 時)	>0.96	
固有エネルギー消費効率	175 lm/W	170 lm/W
定格光束 (200V 時)	11400 lm	11050 lm
照射角度	120°	60°
演色性 (Ra)	70	
光源色 (K)	5000K (昼白色)	
LED モジュール寿命	65000h (Ta 40°C)	
外部電源 入力	AC90 ~ 305V 50/60Hz	
使用環境温度	-40°C ~ +60°C	
ケーブル	本体より 30 cm	
防水等級 (IP)	IP65	
重量 (kg)	3.49 kg	3.42 kg
EMC 試験	EN55015(CISPR15), EN61000-3-2 Class C, EN61000-3-3, EN61000-4-2, 3, 4, 5, 6, 8, 11, EN61547, VCCI Class B 準拠	
希望小売価格 (税抜)	¥53,500	¥57,000

水銀灯400W~700W相当

投光器 & 高天井灯



**MH-402-72W-5000K**  
(クリアカバータイプのみ)  
**MH-402-100W-5000K**  
(クリアカバータイプのみ)

LED72Wでこの明るさ! MH-402-72W  
固有エネルギー消費効率  
定格光束 **14610lm** 203lm/W

LED100Wでこの明るさ! MH-402-100W  
固有エネルギー消費効率  
定格光束 **20460lm** 196lm/W



固有エネルギー消費効率  
**業界最高クラス**

※ 屋外照明  
2022年7月現在

驚異の固有エネルギー消費効率!  
ハイスペック×ローコストのマルチユース型!!

投光器 × 高天井灯  
マルチユース型

電源 一体型

IP65  
屋内・屋外  
使用 OK

MH-402-72W (クリアカバータイプ)  
希望小売価格: **49,000円**(税別)

MH-402-100W (クリアカバータイプ)  
希望小売価格: **54,000円**(税別)

※ご購入の際は税込価格にてまいります。

安心の  
**3年保証**

製品改良のため、仕様・外観は予告なく変更する場合があります。

製品保証はご購入日から3年間です。  
(基本1年、延長保証2年間) ※PL 取扱加入済

導入事例



某特殊鋼販売加工メーカー様

某車検専門店舗様

某特殊鋼販売加工メーカー様

某特殊鋼販売加工メーカー様

# 高性能なのに低価格なマルチユース型 驚異の消費効率を誇るMH-402シリーズ!!

MH-402シリーズ100W。アーム付きで高天井への吊下げや固定の他に、屋外での投光器としても様々な環境でご使用頂けます。消費効率196lm/Wを誇る「100W」版と消費効率203lm/Wを誇る「72W」版! より幅広い用途で力を発揮します!

切削油環境もOKな強化ガラスカバー仕様

オイルミストもOK!  
強化ガラスカバーなので切削油環境もOK!

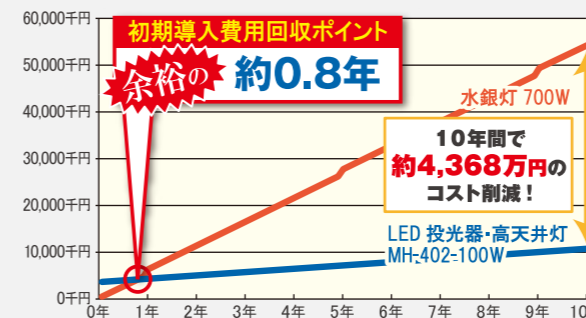
	N1種4号	N2種4号	N3種8号	N4種8号	A1種2号	A2種2号	A3種2号
	不水溶性	○	△	△	△	△	△

※ JIS K2241に記載の切削油剤に対する耐性

## コストシミュレーション

初期導入費用が0.8年以内で償却可能!

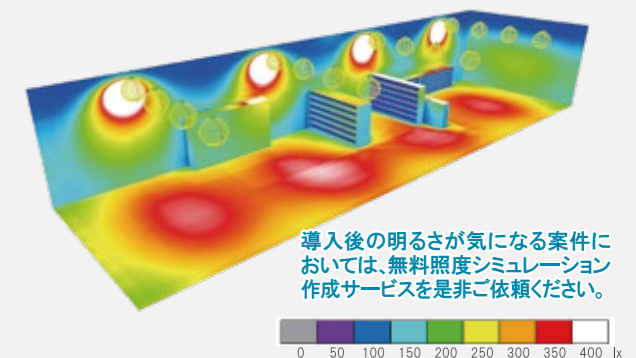
水銀灯700W・100灯をLED投光器・高天井灯100W・100灯へ交換した場合



※MH-402-100W設置の比較になります。※LED初期導入費用と工事費を含めた回収試算になります。  
※従来型電球・安定器の交換費用(商品代・交換作業代)とメンテナンス費用(電球代・交換作業代)を含みます。

■算出条件 点灯時間 1日12時間 1年250日稼働 電気料金単価 低圧23円/kWh  
【水銀灯700W】ランプ寿命 12000時間 【LED100W】LEDモジュール寿命 65000時間

## 照度分布図作成



■算出条件 ※種等含まず算出。  
【計算面1】床面積:12.8m×4.6m 天井高:8m MH-402-100W タイプ:クリアカバータイプ  
灯数:16灯 設置間隔:11.5m×3.2m 平均照度(lx):305 最小照度(lx):199 最大照度(lx):389  
G1※1(最小/平均):0.652 G2(最小/最大):0.512 ●G1・G2の範囲:0.001~1,000  
※1 G1(均斉度)が「0.5」以上は均一な照度であることを示し、理想的な照明空間と言えます。

## 投光器×高天井灯 LED マルチユース型

高天井灯として

吊り下げるだけのカンタン取り付け!

- 既設のチェーン等に吊るすだけ!
- 落下防止ワイヤー付属

※チェーンは付属されておりません。

インテリジェントホルダーに關しまして

本製品にインテリジェントホルダーは付属しておりません。ご必要な場合は製品と一緒に発注してください。



屋外投光器として

投光器アーム仕様で屋外投光器利用もOK!

- アームの可動範囲は最大180°
- 防水IP65



## MH-402-72W/MH-402-100W対応 投光器用・高天井用取付金具(別売)

詳細は19Pの「アクセサリ」ページをご参照ください

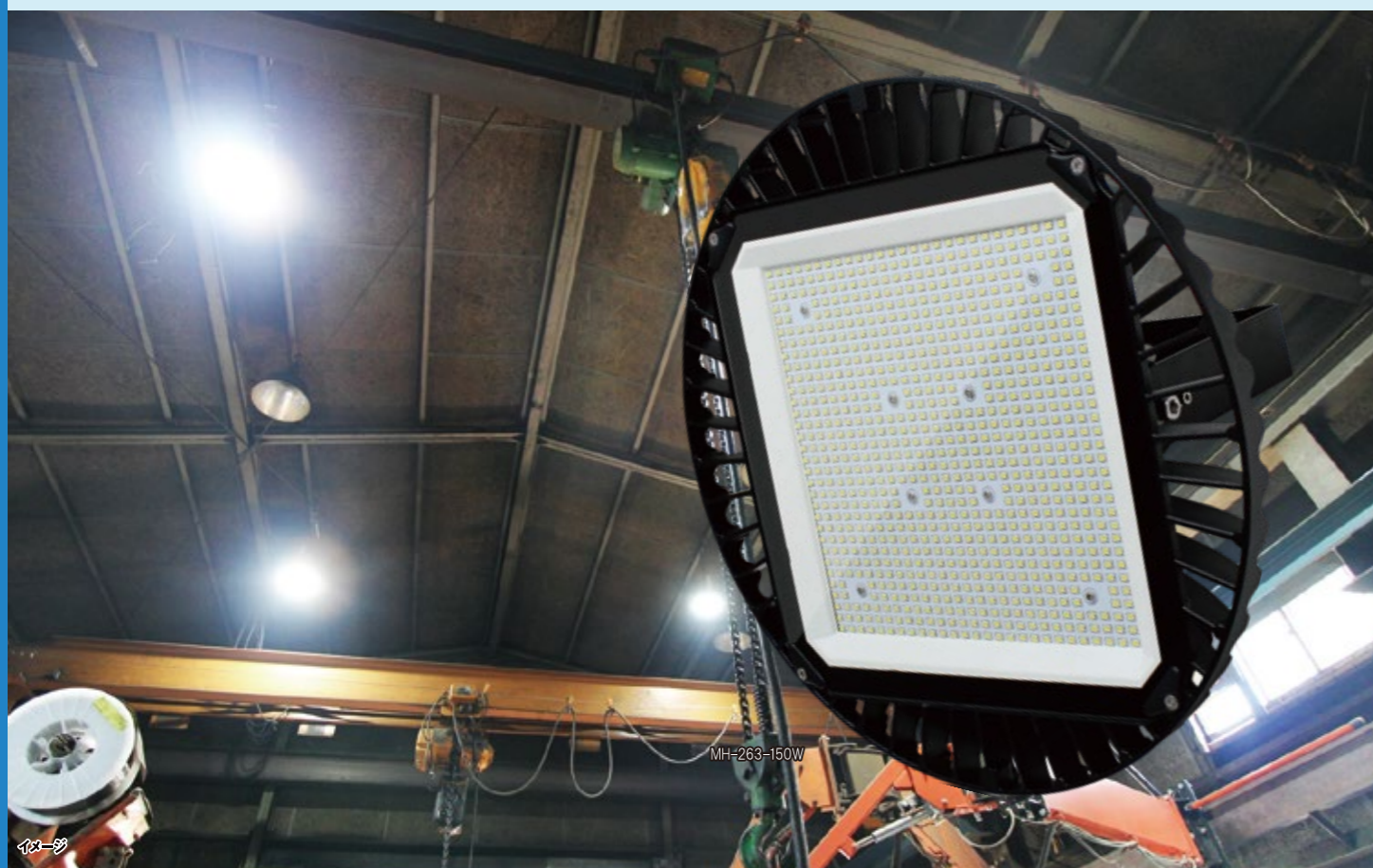


## 製品スペック

形式	MH-402-72W	MH-402-100W
JAN	4580383107566	4580383107054
タイプ	クリアカバータイプ	クリアカバータイプ
製品写真		
配光曲線		
本体寸法 (mm)	278*278*125 mm	
電力会社申請電力	72W	104 W
力率 (200V 時)	> 0.96	> 0.96
固有エネルギー消費効率	203 lm/W	196 lm/W
定格光束 (200V 時)	14610 lm	20460 lm
照射角度	120°	
演色性 (Ra)	70	
光源色 (K)	5000K (昼白色)	
LED モジュール寿命	65000h (Ta 40°C)	
外部電源 入力	AC90 ~ 305V 50/60Hz	
使用環境温度	-40°C ~ +60°C	
ケーブル	本体より 65 cm	
防水等級 (IP)	IP65	
重量 (kg)	3.18 kg	3.25 kg
EMC 試験	EN55015(CISPR15), EN61000-3-2, EN61000-3-3, EN61000-4-2, 3, 4, 5, 6, 8, 11, EN61547, VCCI Class B 準拠	
希望小売価格 (税別)	¥49,000	¥54,000

水銀灯700W相当

投光器 & 高天井灯



MH-263-150W-5000K

(クリアカバータイプのみ)

LED 150Wでこの明るさ!

定格光束 **30790lm** 194lm/W

固有エネルギー消費効率

※200V時



ハイスเปック×ローコストの決定版!  
LED 150Wマルチユース型!!

投光器  
×  
高天井灯  
マルチユース型

電源  
一体型

IP65  
屋内・屋外  
使用 OK

MH-263-150W (クリアカバータイプ)

希望小売価格: **59,500円** (税別)

※ご購入の際は税込価格にて賜ります。

製品改良のため、仕様・外観は予告なく変更する場合があります。

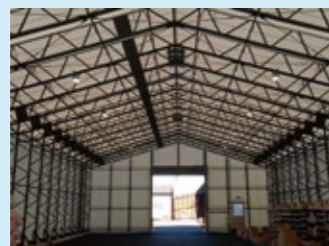


製品保証はご購入日から5年間です。  
(基本1年・延長修理4年間) ※PL保険加入済

導入事例



某車検専門店様



某機械器具メーカー様



某新鋭機製造メーカー様



某不動産店様

# 150Wで30790lm! 高性能なのに低価格!! 高天井灯、屋外投光器利用も可能なマルチユース型

IP65の防水性能と固定アームを装備し、クリアガラスカバーで切削油環境に対応しています。固定アームには角度刻印と角度保持機能を設け高いメンテナンス性能を発揮します。発光効率も194lm/Wに向上! ローコスト×ハイスぺックの決定版!!

オイルミストも OK!  
強化ガラスカバーなので切削油環境もOK!

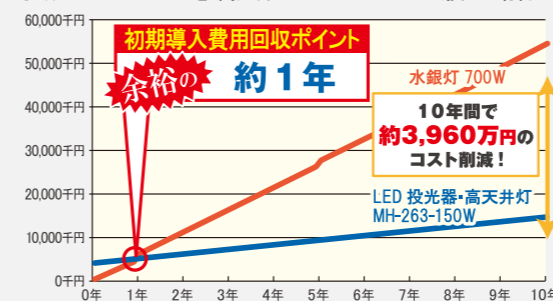
	N1種4号	N2種4号	N3種8号	N4種8号	A1種2号	A2種2号	A3種2号
	不水溶性	不水溶性	不水溶性	不水溶性	水溶性	水溶性	水溶性
MH-263-150W(IP65)	○		×			×	

※ JIS K2241に記載の切削油剤に対する耐性

## コストシミュレーション

初期導入費用も1年以内で償却可能!

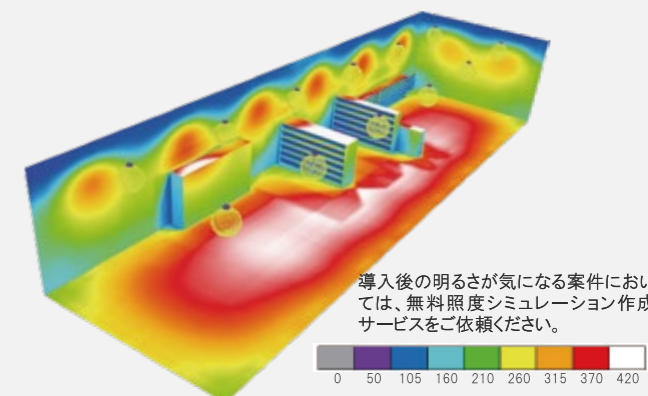
水銀灯700W・100灯を・高天井灯150W・100灯へ交換した場合



※MH-263-150W設置の比較になります。※LED初期導入費用と工事費を含めた回収 試算になります。  
※従来型電球・安定器の交換費用(商品代・交換作業代)とメンテナンス費用(電球代・交換作業代)を含みます。

■算出条件 点灯時間: 1日12時間 1年250日稼働 電気料金単価: 低圧23円/kWh  
【水銀灯700W】ランプ寿命: 12000時間 【LED150W】LEDモジュール寿命: 65000時間

## 照度分布図作成



導入後の明るさが気になる案件においては、無料照度シミュレーション作成サービスをご依頼ください。

■算出条件 ※網等含まず算出  
[計算面] 床面積: 13m×46m 天井高: 8m MH-263-150W タイプ: クリアカバータイプ  
灯数: 12灯 設置間隔: 7.65m×6.5m 平均照度 (lx): 344 最小照度 (lx): 222 最大照度 (lx): 416  
G1 (※1/平均): 0.645 G2 (※2/最大): 0.534 ●G1/G2の配電: 0.001~1.000  
※1 G1(均斉度)が0.5以上は均一な照度であることを示し、理想的な照度空間と見なします。

## 投光器×高天井灯 LEDマルチユース型

高天井灯として

吊り下げるだけのカンタン取り付け!

- 既設のチェーン等に吊るすだけ!
- 落下防止ワイヤー付属

※チェーンは付属されておりません。

インテリジェントホルダーに關しまして

本製品にインテリジェントホルダーは付属しておりません。ご必要な場合は製品と一緒に発注してください。

MH-263-150W

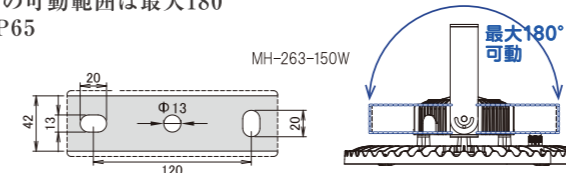


丸型フランジ金具  
で丸ボックスにも!

屋外投光器として

投光器アーム仕様で屋外投光器利用もOK!

- アームの可動範囲は最大180°
- 防水IP65



## MH-263-150W対応 投光器用・高天井用取付金具 (別売)

詳細は19Pの「アクセサリ」ページをご参照ください



## 製品スペック

形式	MH-263-150W
JAN	4580383106828
タイプ	クリアカバータイプ
製品写真	
配光曲線	
本体寸法 (mm)	φ362×113 mm
電力会社申請電力	158 W
力率 (200V時)	> 0.96
固有エネルギー消費効率	194 lm/W
定格光束 (200V時)	30790 lm
照射角度	120°
演色性 (Ra)	70
光源色 (K)	5000K (昼白色)
LEDモジュール寿命	65000h (Ta 40°C)
外部電源 入力	AC90 ~ 305V 50/60Hz
使用環境温度	-40°C ~ +60°C
ケーブル	本体より 30cm
防水等級 (IP)	IP65
重量 (kg)	6.01 kg
EMC試験	EN55015(CISPR15), EN61000-3-2, EN61000-3-3, EN61000-4-2, 3, 4, 5, 6, 8, 11, EN61547, VCCI Class B 準拠
希望小売価格 (税別)	¥59,500



水銀灯200W~700W相当

耐衝撃、耐振動試験をクリア!!

クレーン直付で工場補助灯などに!

クレーン可動時に起こる衝撃、実際の環境を想定した当社独自の振動試験をクリア。さらにオイルミストや切削油環境に対応のタフ仕様です。

耐衝撃  
20G×50回

耐振動  
24G×1200Hz  
(200万回.XYZ)

耐油

非水溶 N1種4号  
水溶 A1種2号



FH-255s-80Wに3500K(温白色)が追加! 看板灯にも最適な“暖かい”照明で演出を。  
形式: FH-255s-80W-3500K

FH-254s-40W-5000K	FH-255s-80W-5000K
FH-257s-150W-5000K	FH-255s-80W-3500K 温白色
固有エネルギー消費効率 FH-254s-40W 176lm/W	固有エネルギー消費効率 FH-255s-80W-3500K 172lm/W
固有エネルギー消費効率 FH-255s-80W-5000K 176lm/W	固有エネルギー消費効率 FH-257s-150W 180lm/W

超低温F4級対応	固有エネルギー消費効率 FH-255s-80W-FZ 176lm/W
----------	--

## 超高効率新型LED投光器FHシリーズ 超低温“F4級”対応「FZ」もラインナップ!

電源内蔵型  
15kV耐雷サージ対応

IP65  
屋内・屋外使用OK

FH-254s-40W 希望小売価格: 43,000円(税抜)
FH-255s-80W-3500K/5000K 希望小売価格: 54,000円(税抜)
FH-257s-150W 希望小売価格: 70,500円(税抜)
FH-255s-80W-FZ (超低温F4級対応) 希望小売価格: 73,500円(税抜)

安心の5年保証

製品保証はご購入日から5年間です。(基本1年、延長修理4年間)※PL保険加入済

### 導入事例



某大手ゲームセンター様 某書籍販売店様 某中古車販売店様 某寺院様

## 大好評ロングセラーの投光器! タフさはそのまま価格はさらにお求めやすく!!

皆さまに好評をいただきロングセラーだったLED投光器が“さらに”スペックアップして新登場!! 明るくなって価格も大幅ダウン! さらなるコストパフォーマンスを追求しました。タフなボディでも継承し、切削油環境もOKです。工場の壁やクレーン直付でも可能なので補助灯としても活躍します! 駐車場灯や看板灯としても高コスパの当LED投光器を是非ご用命ください。

オイルミストもOK!  
強化ガラスカバーなので切削油環境もOK!

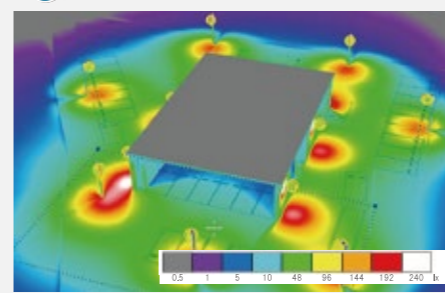
	N1種4号	N2種4号	N3種8号	N4種8号	A1種2号	A2種2号	A3種2号
不水溶性	○		△				△
水溶性							△

※ JIS K2241に記載の切削油剤に対する耐性

### 電源内蔵でコストも信頼性も抜群

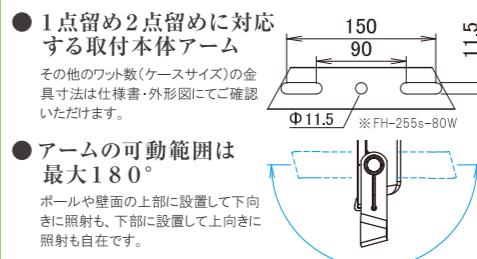
電源別設置の場合は灯具と電源ユニット間の送電線での電力損失がある。また、電源ユニットや送電ケーブルに多くの負担が掛かり、発熱問題や耐久性の面でも不利になります。電源内蔵であれば、無駄な電力損失を防ぐだけでなく、コストや信頼性の面で有利になります。

### 照度分布図で視覚的にご検討いただけます。



■算出条件  
【計算面】面積: 約34m×20m FH-255s-80W タイプ: ワイド光 灯数: 5灯 ポール高: 5m  
ポール間隔: 約14m~15m 平均照度 (lx): 86 最小照度 (lx): 25 最大照度 (lx): 234  
G11 (最小/平均): 0.289 (lx/度) G12 (最大): 0.106 G12の範囲: 0.001~1.000  
※1 G1 (均斉度) が10.5以上は均一な照度であることを示し、理想の照明空間と言えます。

### 取付工事・使用環境にも配慮した設計



●1点留め2点留めに対応する取付本体アーム  
その他のワット数(ケースサイズ)の金具寸法は仕様書・外形図にてご確認ください。  
●アームの可動範囲は最大180°  
ポールや壁面の上部に設置して下向きに照射も、下部に設置して上向きに照射も自在です。

### 内圧調整弁付き

温度変化での内部空気の膨張収縮に伴い、内部圧力が変化しケーブルのシースや細部の継目から水分を吸い上げてしまう「呼吸現象」を防止するために空気や水蒸気は通過し、水や炭はシャットアウトできる「ベンチレーションバルブ」を標準で採用しています。

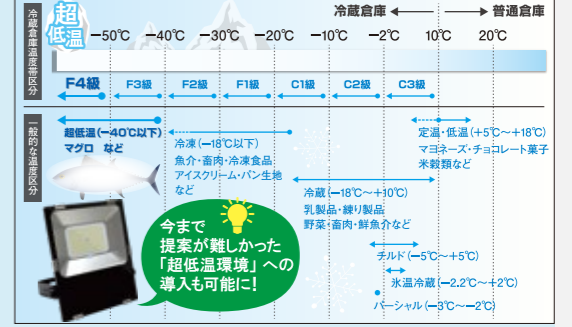
●前面に強化ガラスを採用し、耐溶剤性を強化。筐体は黒いアルミダイキャストで放熱性能もアップ!

## FH-255s-80W-5000K-FZ

大好評の投光器80Wに超低温F4級対応仕様が追加!  
タフさは勿論そのままの「FZ(フリーズ)バージョン」!!

超高温や超低温環境下に対応する製品開発の要望は非常に多く、超低温に関しては冷蔵倉庫内の照明器具が十分に普及していないことから開発に着手しました。超低温環境下における電源ユニットの障害要因を調査し「故障しにくく、安定動作を可能とする」技術を新たに設計し実現しました。

マイナス60℃の超低温環境でも安定した連続点灯\*が可能  
マグロ、カツオなど大型高級魚の貯蔵に使われる-50℃以下の“超低温冷蔵倉庫(F4級)”で使用可能!



\*1日あたり10時間(年間3000時間)以内

### 製品スペック

形式	FH-254s-40W	FH-255s-80W	FH-255s-80W-3500K	FH-257s-150W	FH-255s-80W-FZ
JAN	4580383106835	4580383106842	4580383107009	4580383106859	4580383107047
タイプ	ワイド光	ワイド光	ワイド光	ワイド光	ワイド光
製品写真	水銀灯200W相当	水銀灯400W相当	水銀灯700W相当	水銀灯400W相当	
本体寸法 (mm)	265*220*50 mm	300*245*55 mm	365*330*60 mm	300*245*55 mm	
電力会社申請電力	39.6 W	85 W	162.4 W	85 W	
力率 (200V時)	>0.96				
固有エネルギー消費効率	176 lm/W		172 lm/W	180 lm/W	176 lm/W
定格光束	6980 lm	15020 lm	14640 lm	29290 lm	15020 lm
照射角度	120°				
演色性 (Ra)	70				
光源色 (K)	5000K (昼白色)		3500K (温白色)	5000K (昼白色)	5000K (昼白色)
LEDモジュール寿命	65000h (Ta 40℃)				
外部電源入力	AC 90 ~ 305 V 50/60 Hz				
耐雷サージ	ノーマルモード: 6kV コモンモード: 15kV				
使用環境温度	-40℃ ~ +60℃				-60℃ ~ +25℃
ケーブル	本体より1.5m				
防水等級 (IP)	IP65				
本体仕様	前面: 強化ガラス、ヒートシンク: アルミダイキャスト				
重量 (kg)	1.75 kg	3.13 kg	5.06 kg	2.88 kg	
希望小売価格 (税抜)	¥43,000	¥54,000	¥70,500	¥73,500	

水銀灯1KW~2KW相当

水銀灯1KW相当



水銀灯2KW相当

OH-135K9-250W-5000K  
OH-138K6-450W-5000K

LED250Wでこの明るさ! OH-135K9-250W  
 定格光束 **43860lm** 172lm/W  
 固有エネルギー消費効率

LED450Wでこの明るさ! OH-138K6-450W  
 定格光束 **74960lm** 165lm/W  
 固有エネルギー消費効率

フィールドを照らす圧倒的光量  
LEDハイパワー投光器!!

電源  
内蔵型

IP65  
屋内・屋外  
使用OK

15kV  
耐雷サージ  
対応  
電流インパルス  
線間=15kA対応

OH-135K9-250W  
希望小売価格: **125,000円**(税抜)

OH-138K6-450W  
希望小売価格: **210,000円**(税抜)

※ご購入の際は税込価格にて開きます。  
製品改良のため、仕様・外観は予告なく変更する場合があります。



安心の  
**5年保証**

製品保証はご購入日から5年間です。  
(基本1年、延長修理4年間)※PL保険加入済

導入事例



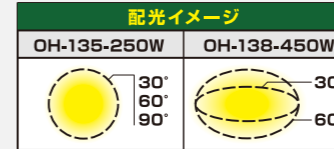
パワー×配光角度×オプションで  
さらなる案件に応えます!

450Wは上下配光を抑え  
大型投光器としてさらに  
パワーアップ!

明るさがさらに効率アップ!  
※いずれも200V時、配光角60°(J10H-127比較)

OH-135K6-250W  
1Wあたり **169lm** 明るさ  
約16%UP!

OH-138K6-450W  
1Wあたり **165lm** 明るさ  
約19%UP!



‘SPD搭載’で  
サージ電流にも対応!

15kV  
耐雷サージ  
対応  
電流インパルス  
線間=15kA対応

さらに! 別売の  
LED耐雷サージプロテクターで

電流インパルス 線間 ±20kA 対応  
に強化可能!



選べるオプション仕様 (追加料金は別途お問合せください。)

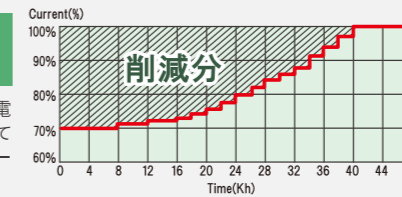
■ 寒冷地仕様点灯プログラム (形式末尾に-SNを追加)※1

点灯初段階から徐々に出力を上げ、素子の温度上昇を緩やかにすることでヒートショック(温度差での衝撃)を防止し素子へのダメージを防ぎます。ユニットの動作温度はさらに低く-45℃でも正常に動作できる性能を持っており、高温下でも75℃※2に耐えうる仕様となっております。またIP65の完全防水仕様ですので耐候性も抜群です。



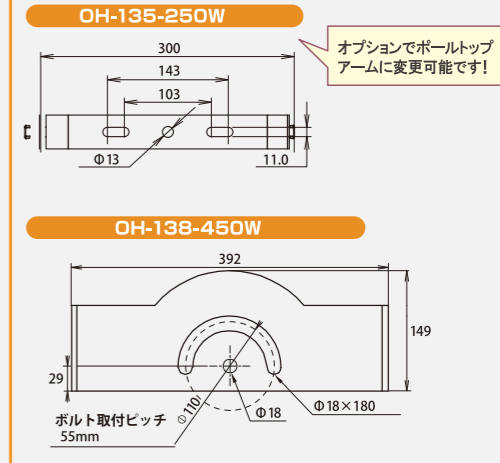
■ 初期照度補正プログラム (形式末尾に-PRPを追加)※1

40000時間経過後の明るさに合わせ初期電力をセーブし、徐々に100%まで出力を上げていく初期照度補正プログラムです。(パラメーター変更可)



※1 -SN、-PT(OH-135-250Wのみ)は出荷時カスタム仕様です。お見積、ご発注の際に御用命ください。-PRPについては受注生産仕様となります。別途納期をご確認ください。また-SN-PRP-PTのように各仕様の組み合わせも可能です。※2 製品の使用環境ではありません。

アーム部分「取付穴寸法」



ポールトップアームで高所施工が簡単に!  
(OH-135-250Wのみ形式末尾に-PTを追加)※1

ポールトップにつけられる!

ポールトップへの取付も施工可能です。また、一般的な投光器取付架台へも対応しています。

OH-138-450Wは  
ポールトップアームが  
標準仕様です!

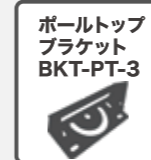


製品スペック

形式	OH-135K3-250W	OH-135K6-250W	OH-135K9-250W	OH-138K3-450W	OH-138K6-450W
JAN	4580383107061	4580383107078	4580383107085	4580383107573	4580383107580
タイプ	狭角配光	中角配光	広角配光	狭角配光	中角配光
製品写真	水銀灯1KW相当		水銀灯2KW相当		
本体寸法 (mm)	φ375*405 mm		438*417*449 mm		
電力会社申請電力	255 W		452W		
力率 (200V時)	>0.96				
固有エネルギー消費効率	167 lm/W	169 lm/W	172 lm/W	165 lm/W	165 lm/W
定格光束	42650 lm	43300 lm	43860 lm	74600 lm	74960 lm
照射角度	30°	60°	90°	30-90°	60-90°
演色性 (Ra)	70				
光源色 (K)	5000K (昼白色)				
LEDモジュール寿命	65000h (Ta 40℃)				
外部電源入力	AC90 ~ 305V 50/60Hz				
使用環境温度	-40℃ ~ +55℃				
耐雷サージ	ノーマルモード: 6kV コモンモード: 15kV				
ケーブル	本体より 2.5m				
防水等級 (IP)	IP65				
重量 (kg)	7.2 kg		27.0 kg		
希望小売価格 (税抜)	¥125,000		¥210,000		

OHシリーズ対応  
投光器用・高天井用  
取付金具 (別売)

詳細は19Pの「アクセサリ」  
ページをご参照ください



水銀灯400W相当～700W相当



FLD-102-90W-5000K  
FLD-104-170W-5000K

LED90Wでこの明るさ！ FLD-102-90W-5000K 固有エネルギー消費効率  
 定格光束 **14240lm** 158lm/W  
 LED172Wでこの明るさ！ FLD-104-170W-5000K 固有エネルギー消費効率  
 定格光束 **27970lm** 162lm/W



損耗の激しい現場に最適！！  
作業用LED投光器！

3mの防水プラグ付コードと強化ガラス採用で  
仮設照明にベストマッチ！



電源内蔵型

IP65  
屋内・屋外使用OK

FLD-102-90W  
希望小売価格：27,000円(税抜)

FLD-104-170W  
希望小売価格：46,000円(税抜)

※ご購入の際は税込価格にて賜ります。製品改良のため、仕様・外観は予告なく変更する場合があります。

15kV耐雷サージ対応  
電流インパルス 線間=15kA 対応

耐油  
非水溶 N1種4号  
水溶 A1種2号

安心の1年保証

製品保証はご購入日から1年間です。  
※PL保険加入済  
※防水プラグの切断は改造にあたり保証対象外です。



“3mの防水プラグコード付”作業用投光器！  
リーズナブルなのにしっかり明るい！！

3mの防水プラグ付コードと強化ガラス採用で  
仮設照明にベストマッチ！

工事不要ですぐ使える！防水プラグコード付！  
100V電源で屋内・屋外使用可能な3mコードが付いています。

オイルミストもOK！  
強化ガラスカバーなので切削油環境もOK！



FLD-104-170W

	N1種4号	N2種4号	N3種8号	N4種8号	A1種2号	A2種2号	A3種2号
	不水溶性		不水溶性				水溶性
FLD-10X(IP65)	○		△				△

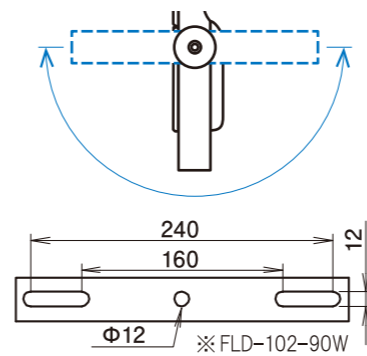
※ JIS K2241に記載の切削油剤に対する耐性

使用環境に配慮した設計

ノッチ付アームでらくらく角度調節



- 1点留め2点留めに対応する取付本体アーム
- アームの可動範囲は最大180°



- 内圧調整弁付き
- 前面に強化ガラスを採用し、耐溶剤性を強化。筐体は白いアルミダイキャストで散熱性能もアップ！

FLD-102-90W/FLD-104-170W対応  
投光器用・高天井用取付金具(別売)

詳細は19Pの「アクセサリ」ページをご参照ください



製品スペック

形式	FLD-102-90W	FLD-104-170W
JAN	4580383107481	4580383107498
タイプ	ワイド光	ワイド光
製品写真	水銀灯400W相当	水銀灯700W相当
本体寸法 (mm)	301*315*57 mm	346*365*57 mm
電力会社申請電力	90 W	172 W
力率 (100V 時)	>0.998	>0.996
固有エネルギー消費効率	158 lm/W	162 lm/W
定格光束	14240 lm	27970 lm
照射角度	120°	
演色性 (Ra)	70	
光源色 (K)	5000K (昼白色)	
LEDモジュール寿命	40000h (Ta 40°C)	
外部電源入力	AC 90 ~ 265 V 50/60 Hz	
使用環境温度	-20°C ~ +50°C	
ケーブル	本体より3mの防水プラグ付コード	
防水等級 (IP)	IP 65	
本体仕様	前面：強化ガラス、ヒートシンク：アルミダイキャスト	
重量 (kg)	3.9 kg	5.5 kg
希望小売価格 (税抜)	¥27,000	¥46,000

直管40形相当



イメージ

**LED 蛍光灯12W**  
**T-442-12W-6000K(昼光色)**  
 口金:G13 両側給電タイプ  
 厳選された色合い 6000K  
 演色性 Ra80  
 固有エネルギー消費効率 **176 lm/W**  
※100V時

**電磁波障害国際規格 CISPR11,32クリア**

医療施設、放送施設など精密機器を扱う現場にも最適!



イメージ

**必要なスペックが“全て”入って低価格! LED蛍光灯12W防水タイプ!!**

**防水ソケット対応**  
**電源内蔵型**

※ 26mmの防水ソケットをご使用ください。

T-442-12W  
**希望小売価格: オープン価格**

※ご購入の際は税込価格にて賜ります。製品改良のため、仕様・外觀は予告なく変更する場合があります。

**安心の3年保証**

製品保証はご購入日から3年間です。  
(基本1年・延長修理2年間) ※ PL 保険加入済



イメージ



イメージ



イメージ

**国際規格CISPR (シスプル) 11,32をクリア!**  
**難燃性もクリア!**  
**防水ソケット対応※で安心の超低ノイズ、ノンフリッカー、欲しいスペック全部入り!!**



**防水ソケット対応※**

大好評をいただいていた「T-441」に続き、超低ノイズ・ノンフリッカーで、さらには防水ソケット対応※の「T-442」が誕生しました。爽やかで明るい6000Kでオフィスはもちろん、湯気など水気のある工場や医療施設、放送施設など精密機器を扱う現場にも安心してお使いいただけます。

※ 26mmの防水ソケットをご使用ください。

**電磁波障害国際規格 CISPR11,32クリア**

超低ノイズ! 医療施設、放送施設など精密機器を扱う現場にも最適!

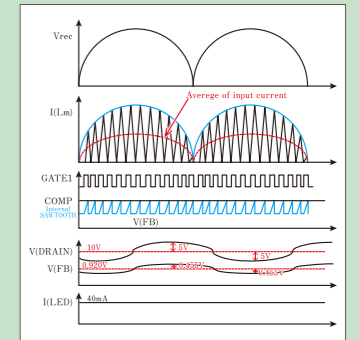
内部回路に超低ノイズ・ノンフリッカーのコントローラチップを採用し、変換効率も96%以前では考えられないような高効率を実現しました。この事により電源ユニットからの発熱や電磁波の発生を究極なまでに抑える事に成功しました。

**電子機器への影響が少なく安心して使える国際規格をクリア**

- CISPR11 医療機器向け
- CISPR15 照明機器向け
- CISPR32 放送機器向け



コントローラチップ



**約10年以上交換不要!**

今や常識の40000時間の長寿命! 交換の際の人件費や在庫などの管理コストも削減できます。

たとえば...  
**40000時間** = **寿命約10年以上**  
1日15時間 **3750時間**

**消費電力が大幅削減!**

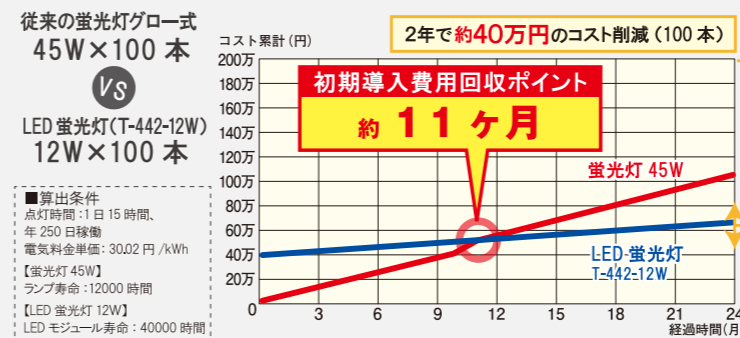
従来蛍光灯グロー式 **45W×1本=45W** **VS** LED 蛍光灯 (T-442-12W) **12W×1本=12W**

**消費電力 約73%削減!**

**コストシミュレーション**

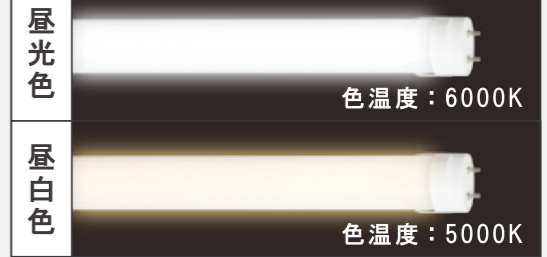
**初期導入費用もなんと1年以内で償却可能!**

1日15時間点灯の場合



※電気料金につきましては2021年1月現在の東京電力従量電灯B・C(第3段階料金)を参照しています。※LED初期導入費用と工事費を含めた回収試算になります。※従来型電球の交換費用(商品代・交換作業代)とメンテナンス費用(電球代・交換作業代)を含みます。

色温度の比較イメージ



昼光色とは...  
 外光に近く脳への覚醒作用があるとされています。また、文字をクッキリと際立たせることからデスクワークや読書にも適しています。

**安全性の確保 難燃性:UL94V-0**

割れにくいポリカーボネート製のカバー採用と、難燃性基準をクリアしたことにより万が一の発熱・落下の際も、火災やケース飛散防止となり破損などによる危険性を限りなく低減しています。



製品スペック

形式	T-442-12W
JAN	4580383105357
タイプ	電源内蔵、両側給電、本体のみ
製品写真	40形相当  口金: G13
本体寸法 (mm)	φ26 * 1198 mm
電力会社申請電力	12 W
電源効率 (100V 時)	0.92
力率 (100V 時)	>0.95
固有エネルギー消費効	176 lm/W
定格光束	2110 lm
発光角度	245°
演色性 (Ra)	80
光源色 (K)	6000 K (昼光色)
LED モジュール寿命	40000 h (Ta 40°C)
外部電源入力	AC85 ~ 265V 50/60 Hz
使用環境温度	-20°C ~ +40°C
口金	G13
防水等級 (IP)	IP65※
重量 (kg)	0.186 kg
EMC 試験	EN55011(CISPR11), EN55015(CISPR15), EN55032(CISPR32), EN61000-3-2 Class C, EN61000-3-3, EN61000-4-2,4,5,6,8,11, EN61547, VCCI Class B 準拠
安全規格	難燃性: UL94V-0
希望小売価格 (税抜)	オープン価格

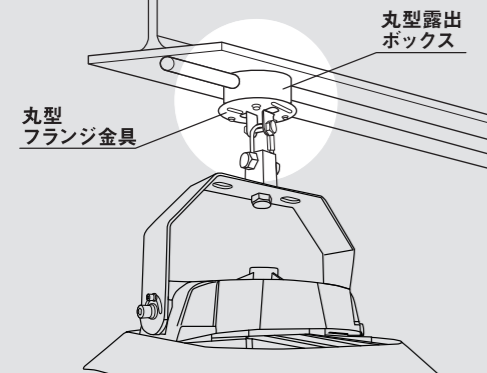
※ 26mmの防水ソケットをご使用ください。

# エコディア高天井灯用・投光器用 アクセサリ

## 取付金具使用例

※ 取付金具の寸法・外形図(裏面参照)、仕様書などについてはお気軽にお問い合わせください。  
 ※ 取付ネジ・ボルト・バンド類は別途ご準備ください。

### ■ LED 高天井灯用金具



### ■ LED 高天井灯用丸型フランジ金具

形式：MMF-73C

[対応製品] 当社照明製品M200、300、400、500番台シリーズ  
 [対応可能取り付け部] 取り付け部のP.C.D.73.0mm(65.0mm～85.0mm対応可) M4ねじ(4ヶ所)の丸型露出ボックスおよびオートリフター昇降部  
 [取付方法] M4ねじ(4ヶ所)で固定してください。(1～3ヶ所留め厳禁)  
 [材質] 鉄(SPHC)、[重量] 0.15kg、[表面処理] 有色クロメートメッキ  
 [入数] 10(エコディア対応製品と併せてのご注文時は入数に限りません。)  
 ※ 溶融亜鉛スズ合金メッキ仕上げもご用意。



MMF-73C  
希望小売価格：1,000円(税抜)  
※ご購入の際は税込価格にて賜ります。

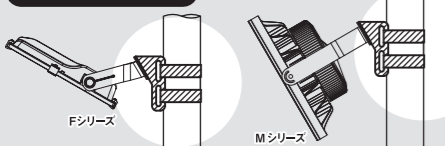
エコディア Mシリーズに最適!



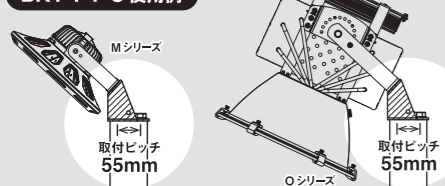
左から：MH-211、MH-263、MH-313、MH-402、MH-501

### ■ LED 投光器用ポールブラケット

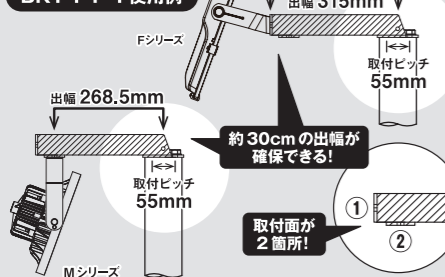
#### BKT-PM-1 使用例



#### BKT-PT-3 使用例



#### BKT-PT-4 使用例



### ■ LED 投光器用ポールミドルブラケット

形式：BKT-PM-1

[対応製品] 当社照明製品FH-200番台シリーズ、FLD-100番台シリーズ、MH-200・300・400番台シリーズ  
 [対応ポール]  $\Phi 60.5 \sim 450.0$ mm  
 [ポール取付方法] ステンバンドもしくはIBTバンド(バンド幅最大38mm)  
 [灯具取付面角度] 水平より60度オフセット  
 [材質] 鉄、[重量] 0.65kg、[表面処理] 溶融亜鉛メッキ



BKT-PM-1  
希望小売価格：9,800円(税抜)  
※ご購入の際は税込価格にて賜ります。

### ■ LED 投光器用ポルトップブラケット

形式：BKT-PT-3

[対応製品] 当社照明製品FH-200番台シリーズ、FLD-100番台シリーズ、MH-200・300・400番台シリーズ、OH-100番台シリーズ  
 [対応ポール]  $\Phi 89.1 \sim 139.7$ mm  
 [ポール取付方法] M16ボルト2本  
 [灯具取付面角度] 水平より47度オフセット  
 [材質] 鉄、[重量] 1.60kg、[表面処理] 溶融亜鉛メッキ



BKT-PT-3  
希望小売価格：9,800円(税抜)  
※ご購入の際は税込価格にて賜ります。

### ■ LED 投光器用ポルトップブラケットロング

形式：BKT-PT-4

[対応製品] 当社照明製品FH-200番台シリーズ、FLD-100番台シリーズ、MH-200・300・400番台シリーズ  
 [対応ポール]  $\Phi 89.1 \sim 139.7$ mm  
 [ポール取付方法] M16ボルト2本  
 [灯具取付面角度] 水平より0度および90度  
 [材質] 鉄、[重量] 2.88kg、[表面処理] 溶融亜鉛メッキ



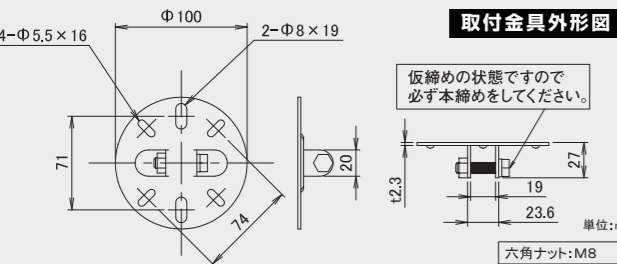
BKT-PT-4  
希望小売価格：14,000円(税抜)  
※ご購入の際は税込価格にて賜ります。

エコディア F・O・Mシリーズに最適!



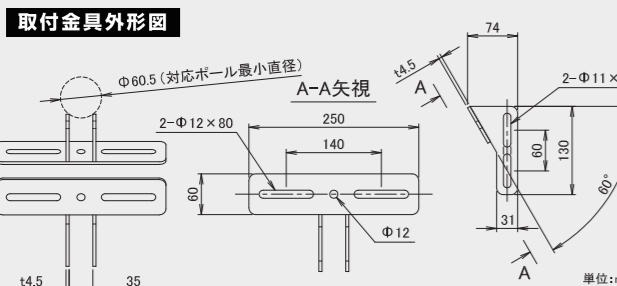
左から：Fシリーズ、Mシリーズ、Oシリーズ

### ■ MMF-73C LED 高天井灯用丸型フランジ金具



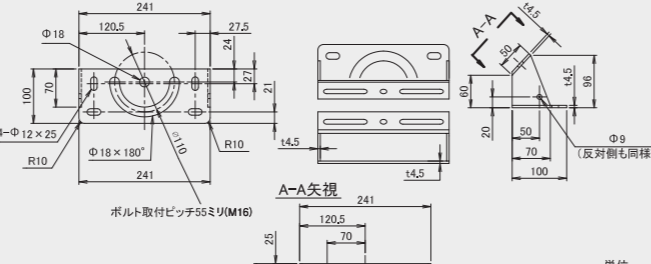
※ M4ねじ(4ヶ所)で固定してください。(1～3ヶ所留め厳禁)  
 ※ 納入時、金具ネジは仮締め状態です。作業時に本締めし、必ずゆるみ止め(ロックタイト243相当品)を塗布してください。  
 ※ 取付ネジ類は別途ご準備ください。  
 ※ 寸法は加工穴サイズの為、溶融亜鉛メッキ後は寸法が小さくなりますのでご注意ください。

### ■ BKT-PM-1 LED 投光器用ポールミドルブラケット



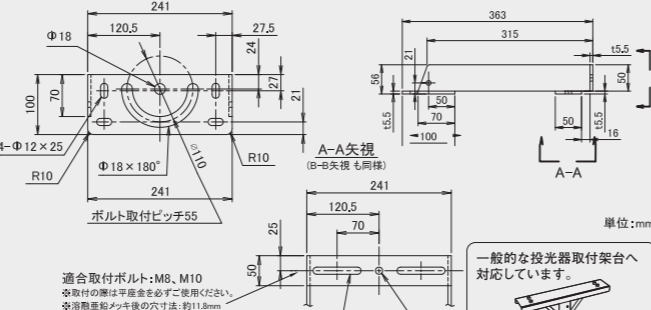
※ 取付ボルト・バンド類は別途ご準備ください。  
 ※ 寸法は加工穴サイズの為、溶融亜鉛メッキ後は寸法が小さくなりますのでご注意ください。

### ■ BKT-PT-3 LED 投光器用ポルトップブラケット



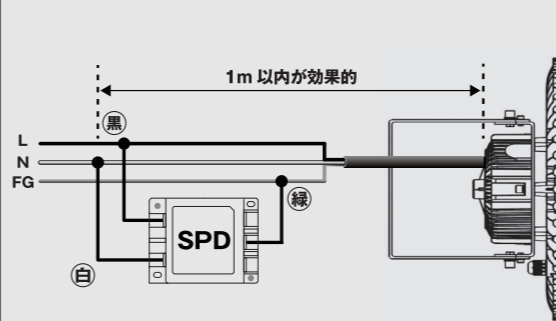
※ 取付ボルト・バンド類は別途ご準備ください。  
 ※ 寸法は加工穴サイズの為、溶融亜鉛メッキ後は寸法が小さくなりますのでご注意ください。

### ■ BKT-PT-4 LED 投光器用ポルトップブラケットロング



※ 取付面A・取付面Bについて、亜鉛メッキの凹凸に注意してください。  
 ※ 取付ボルト・バンド類は別途ご準備ください。  
 ※ 寸法は加工穴サイズの為、溶融亜鉛メッキ後は寸法が小さくなりますのでご注意ください。

### ■ 耐雷サージプロテクター



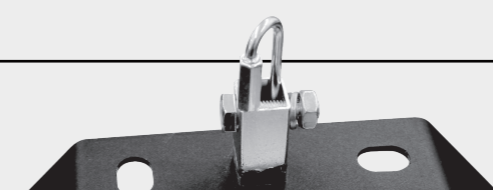
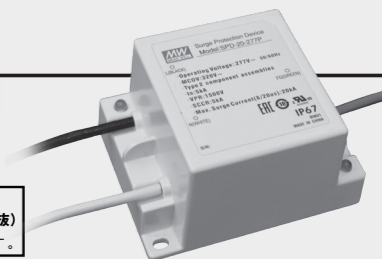
### ■ 耐雷サージプロテクター

形式：SPD-20-277P

希望小売価格：8,900円(税抜)  
 ※ご購入の際は税込価格にて賜ります。

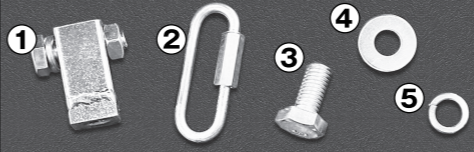
[対応製品] 当社照明製品 ※ハイパワー投光器 OHシリーズ高電圧仕様を除く。  
 [定格電圧/定格周波数] 277VAC 50/60Hz(最大連続動作電圧は320VAC)  
 [使用環境温度]  $-40 \sim +70^{\circ}\text{C}$   
 [本体寸法(mm)] 90\*70\*50mm(L\*W\*H)、[器具質量] 0.39Kg

LED照明器具は分電盤を通じ、誘導雷の影響や動力機器・アーク溶接機・ネオン看板などからの高電圧ノイズの影響で器具寿命が短くなる場合があります。弊社では1灯ごとにSPD(サージプロテクトデバイス)の設置をお勧めしています。本サージプロテクターは、IEC規格で対地15kV/1.25kA、線間6kV/3kAに加え雷落時のサージインパルス電流についても大容量20kA(20000アンペア)を許容可能で照明器具を保護します。



製品にインテリジェントホルダーは付属しておりません。必要な場合は製品と一緒に発注してください。

- ① インテリジェントホルダー ② スクリュージョイント
- ③ ボルト ④ 平ワッシャー ⑤ スプリングワッシャー



チェーン吊り、丸型露出ボックス固定金具

## インテリジェントホルダー

材質：鉄、表面処理：ユニクロめっき、寸法：18mm×18mm×37.5mm  
 重量：本体のみ35g、一式の重さ100g(落下防止ワイヤーを除く)

### 対応製品

- MH-402-72W/MH-402-100W
- MH-211-65W-C/MH-211D6-65W
- MH-263-150W
- MH-313-200W-C/MH-313-200W-F
- MH-501-55W/MH-501-82W
- MH-501-110W/MH-502-160W

### BKT-IN-1

希望小売価格：800円(税抜)  
 (製品と同時に注文価格)  
 希望小売価格：8,000円(税抜)  
 (製品と別注文価格/入数10個)  
 ※ご購入の際は税込価格にて賜ります。

## これは便利!? アイデア金具! 安全・簡単施工で工期短縮

取り付けボルトは横から差し込み、カンヌキとして作用するのでボルト一本差し込めば手をはなしても器具は落ちません。

### 改良前：アイボルト(ナット)



丸型フランジ金具へ設置の様子

チェーン吊の際の施工方法や、丸型露出ボックスなどへの取付には揺れに対する「固定」の課題が残されていました。

### 手をはなせます!

- チェーンに付属のスクリュージョイントを取り付けてホルダーのボルトを横から差し込めば手をはなせます!
- 丸型フランジにホルダーを合わせ、横からボルトを差し込めば手をはなせます!
- チェーンでも丸型露出ボックスでも、ボルト一本の簡単施工。工期短縮できます!
- 見えづらい頭上作業もボルトを差し込めば、直ぐにナットを取り付けなくても落ちません。ゆづり安全に作業できます!



落ちません。

### 金具取付状態



MH-211-65W



MH-501-55W

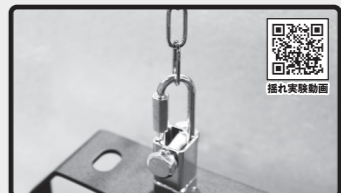
### ピッタリ、ガタつきなし!



スクリュージョイントを対角方向にひねって取り付けることで取り付けボルトのガタが無くなり、ピッタリとセンターが出ます。チェーン吊りでも傾きません。

### チェーン吊り

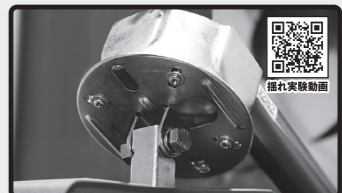
スクリュージョイントと併用  
 インテリジェントホルダー内の対角位置にスクリュージョイントを用いてチェーンを通すことにより中心のスレを防ぎ灯具の傾きを抑制します。



揺れ実験動画

### 丸型露出ボックス固定

別売MMF-73C/Dと併用  
 エコディア製品の丸型フランジ金具(別売)を併用して丸型露出ボックスへの取付が可能です。また「揺れ」への対策も強化しました。



揺れ実験動画

# エコーディア製品へのお取替え早見表

LED代替品		既設灯具												
		水銀灯					メタルハライドランプ							
ECO~Dear <sup>®</sup> エコーディア		200W	400W	700W	1K W	2K W	100W	250W	300W	400W	700W	1K W	1.5K W	
定格光束	照射角度	色温度	保護等級											
屋内 投光器・高天井灯タイプ	MH-501-55W-5000K 11110lm 120° 5000K													
	MH-501-82W-5000K 16970lm 120° 5000K													
	MH-501-110W-5000K 22410lm 120° 5000K													
	MH-502-160W-5000K 33150lm 120° 5000K													
屋内外 投光器・高天井灯タイプ	MH-211-65W-5000K-C 11400lm 120° 5000K IP65													
	MH-211D6-65W-5000K 11050lm 60° 5000K IP65													
	MH-402-72W-5000K 14610lm 120° 5000K IP65													
	MH-402-100W-5000K 20460lm 120° 5000K IP65													
	MH-263-150W-5000K 30790lm 120° 5000K IP65													
	MH-313-200W-5000K-C 35500lm 120° 5000K IP65													
	MH-313-200W-5000K-F 34400lm 120° 5000K IP65													
	FH-254s-40W-5000K 6980lm 120° 5000K IP65													
	FH-255s-80W-5000K 15020lm 120° 5000K IP65													
	FH-257s-150W-5000K 29290lm 120° 5000K IP65													
投光器タイプ	OH-135K3, K6, K9-250W-5000K 42650, 43300, 43860lm 5000K IP65 30, 60, 90°													
	OH-138K3, K6-450W-5000K 74600, 74960lm 5000K IP65 30, 60°													

※上記適応マーク(●)は代替えワットエージの目安としてご参照ください。

## 安全上・使用上に関するご注意



警告

- 器具を改造しないでください。落下・感電・発火の原因となります。
- FLDを除く投光器は接地工事(D種接地工事)を確実に行ってください。接続に不備があると感電の原因となります。【電気設備技術基準】
- 投光器を直付けする場合は、壁面や補強のない天井面、据え置き取付けをしないでください。落下や発火、感電の原因となります。
- 電圧・周波数を厳守してください。安定器や調光器等の使用はできません。また本体落下防止のため、吊り下げフックのゆるみ止めの使用と定期的な点検を行ってください。
- 万が一、煙が出たり、異臭がするなどの異常が発生した場合、すぐに電源を切り、工事店に修理を依頼してください。感電・火災の原因となります。



注意

- 製品に表示された電源電圧・周波数範囲を厳守してください。感電・発火の原因となります。
- 製品のお手入れの際は、必ず電源を切って、器具が十分冷えてから行ってください。
- LED照明器具には寿命があります。設置場所により環境ストレスは異なります。設置して約10年※経つと外観に異常がなくとも内部の劣化は進行しています。点検・交換してください。
- ※使用条件は周囲温度約30℃、1日約10時間点灯、年間約3000時間点灯です。周囲温度が高い場合・点灯時間が長い場合などは寿命が短くなります。
- 製品には安全にお使いいただくための注意シールが貼ってあるものがあります。ご使用の際はご確認のうえ、正しくお使いください。

## 保証規約

本カタログに記載の製品は、以下の保証規約に従って保証期間内の無料修理または交換をさせていただきます。

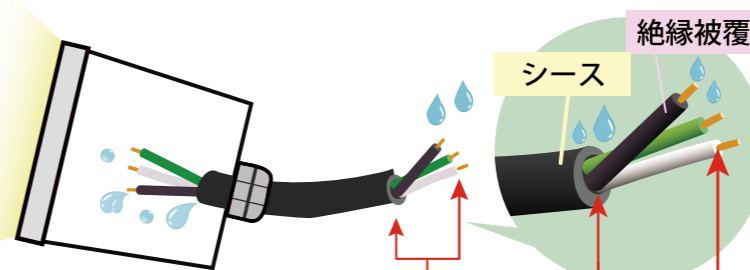
- 24時間連続使用など、1日20時間以上の長時間使用の場合は、製品添付の保証書に記載された保証期間の半分の保証期間とさせていただきます。
- 保証期間中に、正常な使用状態で製品に故障が生じた場合は、販売店(以下「購入販売店」といいます。)または株式会社ダイクに保証書をご提示のうえ修理をご依頼ください。なお、購入販売店または株式会社ダイクの了解を得ずに購入販売店以外に直接修理を依頼された場合は、本保証対象となりません。
- 弊社の責任の範囲は、当該製品のご購入金額を上限とします。
- 次の場合は、保証の対象とはなりません。
  - ①製品保証期間経過後に発生した故障
  - ②使用法の誤り、過失、不正使用により発生した故障および損傷
  - ③構造、機械等の修理や改造により発生した故障
  - ④火災、塩害、水害、落雷、天災地変、異常電圧、指定外の電源使用などによる故障および損傷
  - ⑤不適切な場所での使用、設置により発生した故障
  - ⑥ご使用後のキズ、変色、汚れおよび保管上の不備による故障および損傷
  - ⑦法令、取扱説明書で要求される保守点検を行わないことによる故障及び損傷
- 次の損害は、保証の対象とはなりません。
  - ①製品の故障または電気工事の器具損傷に起因して生じた身体障害(障害に起因する死亡を含みます。)
  - ②製品の故障または電気工事の器具損傷に起因して他の財物に生じた故障もしくは損傷等の損害
  - ③配線端部の処置不足や配線シース(ひふく)の損傷があると器具内部に浸水をまねいてしまいますので施工の際は十分にご確認ください。この様な不具合については保証対象外となります。
- 修理拠点までの配送料および、取付・取外し工賃などはお客様負担となります。
- 保証期間は、当該製品のご購入日から始まり、製品に添付された保証書に記載された保証期間の経過時に終了します。
- 保証規約は、日本国内においてのみ有効です。

## 工事店様へ 防水処理に関するお願い

屋外や水のかかる使用環境において

**ビニールテープ処理だけでは防水処理になりません。必ず自己癒着テープをご使用ください。**

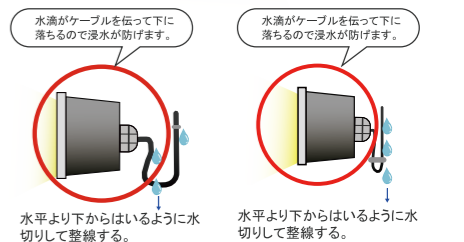
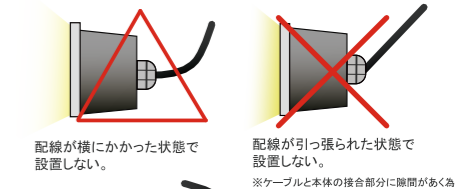
本製品は防水(IP65)ですがケーブル端部の処理を確実にしないとシースと絶縁被覆の隙間や、芯線から水が入ってしまいます。ケーブル端部は浸水しないよう確実に防水を行ってください。ビニールテープだけの巻き処理は不可です。自己癒着テープで完全に水と縁を切ってください。



防水処理にビニールテープを巻いても防水性がなく、むしろ内部に水を含み溜まってしまう。その結果・・・  
**この部分から水が侵入します。**

## 屋外や水のかかる環境で、ケーブルが水平より上から器具へ入る場合の注意

ケーブルグランド(ケーブル防水栓)は防水仕様になっていますが、長期にわたり安定してご使用いただくにはケーブルグランドの特性を理解する必要があります。



より詳しい防水処理の方法は右記QRでエコーディアサイト「防水処理ページ」をご覧ください。  
<https://www.ecodear.jp/caution.html>

