

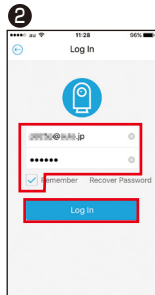
アプリと本製品の接続 [iPhone] ※Android は 9 ページをご覧ください。

スマホはあらかじめ無線 LAN ルーターに Wi-Fi 接続しておきます。

本製品の SSID は、「JH08_XXXXXX」(Xには英数字が入ります)です。例：JH08_ABCDEF p.5「UID シール」の項目をお読みください。



1 JimiLivePro を起動、「Log in」をタップ。



2 メールアドレス、パスワードを入力後、「Remember」チェック、「Log In」をタップ。



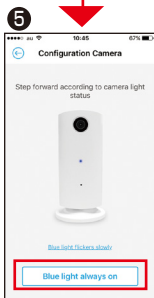
3 「Login Success」でログイン成功。「Home」画面右上の「+」をタップ。



スキャンスペース

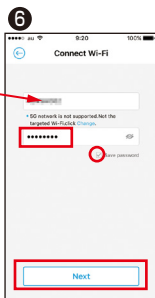
直接入力 (アルファベットすべて大文字)

4 付属シールや台座裏面の UID をスキャンまたは直接入力後、右上の「✓」をタップ。

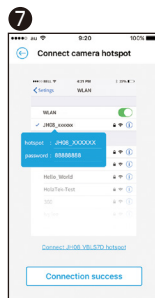


5 「Blue light always on」をタップ。

接続中の無線 LAN ルーター名が表示。



6 無線 LAN ルーターのパスワードを入力、「Save password」にチェックを入れ、「Next」をタップ。



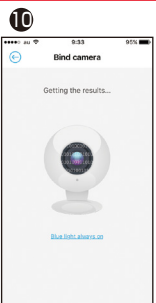
7 この画面が表示されたらアプリはこのままで、本体の Wi-Fi 設定画面を開きます。



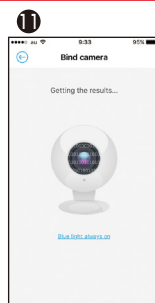
8 iPhone の「設定」、「Wi-Fi」を開きます。一覧から JH08_ で始まる本製品の SSID を探します。例：JH08_ABCDEF



9 接続が確認できたら、JimiLivePro に戻ります。



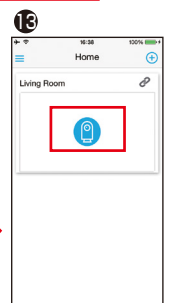
10 カメラとの接続中。「connecting...」と音声がで、ランプが素早く青色点滅を続けます。



11 しばらく待つと「connection successful」と音声が出ます。ランプが青、赤色交互に点滅します。



12 1 ~ 2 数分後、この画面に変わったら、「Start use」をタップ。



13 カメラ接続完了。アイコンをタップ。p10へ続きます。

⚠ 「Wrong password」(パスワード間違い) と音声がいたり、Time Out と表示が出るなど、接続に失敗したら 3 からやり直してください。

接続直後にファームウェアのアップデートが始まる場合があります (→p17をお読みください)