

パスワードを紛失してログインできなくなってしまった場合、以下の手順で新しいパスワードを再発行できます。

新しいパスワード再発行の流れ：



1 JimiLivePro



「JimiLivePro」を起動、「Log in」をタップ。

2



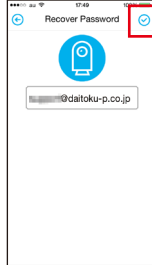
“Recover Password”をタップ。

3



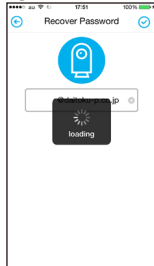
パスワード再発行をする E メールアドレス（アカウント名）を入力。

4



E メールアドレス入力後、画面右上の「✓」アイコンをタップ。

5



しばらく待ちます。

6



画面下部に一瞬、「please check your email address to find the password」と表示されます。

メールアプリを開きます。

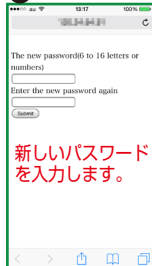
7 メールアプリ



件名：“JimiLive Password Reset”というメールが届きます。文面の青文字を 30 分以内にタップします。

Web アプリが開きます。

8 WEB アプリ



WEB ブラウザが起動します。6 文字以上 16 文字以内で半角英数字を入力。

9 WEB アプリ



再確認用パスワードも入力したら、「Submit」ボタンをタップ。

10 WEB アプリ



“Successful”で新パスワード登録成功です。
※Request parameter error と表示されたら再度入力をお願いします。

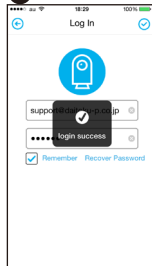
JimiLiveProに戻ります。

11 JimiLivePro



新パスワードを入力後、画面右上の「✓」アイコンをタップ。

12



“login success”で、新しいパスワードでのログイン成功です。