

エネルギー消費効率1.3~1.5倍UP! プレミアムハイパワー投光器新登場!

PREMIUM

用途、環境に応じて
選べます。

- スキー場などの敷設に!
マイナス40℃寒冷地仕様
- 山間部など! AC400
ボルト電圧仕様

IP65

屋外使用
OK

電源
一体型

15kV
耐雷サージ
対応※

水銀灯400W相当

OH-121K3-100W

水銀灯1KW相当

OH-125K6-250W

水銀灯2KW相当

OH-127K9-450W



電撃写真はイメージです。



舞台照明や
スタジアム照明など

イメージ



ゴルフコースやグラウンド
テニス・フットサルコートなど

イメージ



スキー場や体育館など
屋内外のどちらにも最適

イメージ

製品改良のため、仕様・外観は予告なく変更する場合があります。

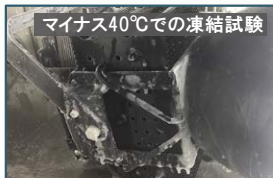
LEDハイパワー投光器：Oシリーズ

ヘビーデューティーな筐体と繊細な制御システムの融合により、非常に過酷な環境への設置・導入を可能としました。

宇宙の過酷な熱環境を強いられる人工衛星にも応用されているヒートパイプと薄型ラジエーターフィンにより、-40℃、積雪、凍結にも耐える筐体とマイコンによるきめ細かな点灯電流制御により突入電流の抑制と低温下からの点灯による素子のダメージを防止します。

独自の電流制御と強固な電源ユニット

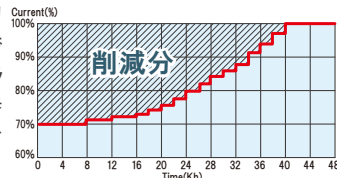
-40℃から通常点灯させると素子は瞬時に-40℃から-8℃付近まで上昇します。しかし、基板の温度はすぐには上昇しない為、独自の電流制御で素子と基板の温度較差を軽減し素子と実装基板の破壊を防止します。また、ユニットの動作温度はさらに低く-45℃でも正常に動作できる性能を持っており高温下でも75℃※2に耐える仕様となっております。またIP67※1の完全防水仕様ですので耐候性も抜群です。



選べるオリジナル仕様!!

●寒冷地仕様点灯プログラム(形式末尾に-SNを追加)※2
点灯初段階から徐々に出力を上げ、素子の温度上昇を緩やかにすることでヒートショック(温度差での衝撃)を防止し素子へのダメージを防ぎます。

●初期照度補正プログラム(形式末尾に-PRPを追加)※2
40000時間経過後の明るさに合わせ初期の電力をセーブし、徐々に100%まで出力を上げていく初期照度補正プログラムも選択頂けます。これにより40000時間までの期間の電力を約15%削減できます。(パラメーター変更可)



●単相400V入力仕様(形式末尾に-HVを追加)※2
AC315V~525Vまでの入力範囲に対応します。

※1製品の使用環境ではありません。
※2-SNは出荷時カスタマイズ仕様です。お見積、ご発注の際に御用命ください。-PRPと-HVについては受注生産仕様となります。別途納期をご確認ください。また-SN-PRP-HVのように各仕様の組み合わせも可能です。

製品スペック

形式	OH-121K3-100W	OH-121K6-100W	OH-121K9-100W	OH-125K3-250W	OH-125K6-250W	OH-125K9-250W	OH-127K3-450W	OH-127K6-450W	OH-127K9-450W
タイプ	狭角配光	中角配光	広角配光	狭角配光	中角配光	広角配光	狭角配光	中角配光	広角配光
製品写真	水銀灯400W相当		電力6Wダウン 明るさ30~36%アップ	水銀灯1KW相当		電力61Wダウン 明るさ20~24%アップ	水銀灯2KW相当		電力55Wダウン 明るさ24~27%アップ
本体寸法 (mm)	φ375*450 mm			φ375*450 mm			φ375*450 mm		
電力会社申請電力	102 W			255 W			455 W		
力率 (200V時)	>0.96								
固有エネルギー消費効率	142 lm/W	141 lm/W	147 lm/W	147 lm/W	146 lm/W	151 lm/W	140 lm/W	139 lm/W	143 lm/W
定格光束	14480 lm	14440 lm	15090 lm	37530 lm	37400 lm	38590 lm	63790 lm	63380 lm	65480 lm
照射角度	30°	60°	90°	30°	60°	90°	30°	60°	90°
演色性 (Ra)	70								
光源色 (K)	5000K (昼白色)								
LEDモジュール寿命	65000h (Ta 40℃)								
外部電源入力	AC90 ~ 305V 50/60Hz								
使用環境温度	-40℃ ~ +55℃								
耐雷サージ	ノーマルモード：6kV コモンモード：15kV								
ケーブル	本体より2.5m								
防水等級 (IP)	IP65								
重量 (kg)	6.5 kg			8.1 kg			11.4 kg		
希望小売価格 (税抜)	¥79,000			¥178,000			¥298,000		



株式会社 ダイトク

[本社・工場] 〒334-0013 埼玉県川口市南鳩ヶ谷4-8-6

このリーフレットの内容につきましては、右記販売店へお問い合わせください。

このリーフレットの記載内容は、2017年5月現在のものです。

- エコーディアは、(社)日本照明工業会の規格に沿って正しく性能表記を行っております。
- 製品の色は印刷物ですので実物と若干異なる場合があります。
- このリーフレットの記載内容は予告なく変更することがあります。
- エコーディアは株式会社ダイトクの登録商標です。

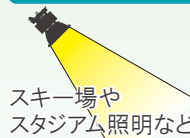


2013A0013

公営 ER160502AB

用途に応じて選べる『3種類』の配光角度

狭角配光：30°



スキー場や
スタジアム照明など

中角配光：60°



ゴルフコースや駐車場
グラウンド照明など

広角配光：90°

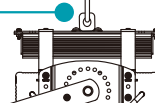


高天井の工場や
体育館など

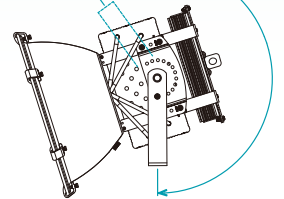
様々な設置環境に対応!

- カチオン電着塗装で高耐候性を確保
- フロント面は強化ガラス採用で劣化知らず。風散物が当たっても壊れにくいので屋外の高所設置もOK!

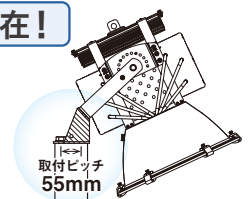
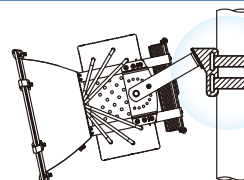
チェーン吊り
にも対応!



●アーム可動範囲
最大216°



ポール取付金具で取付自在!

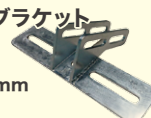


取付ピッチ
55mm

一般的な投光器取付
架台へ対応しています。

ハイパワー投光器用取付金具 (別売)

ポールミドルブラケット
BKT-PM-1
ポール対応直径
φ60.5 ~ 450mm
IBTバンド取付



ポールトップブラケット
BKT-PT-3
ポール対応直径
φ89.1 ~ 139.7mm
M16ボルト取付



●取付ネジ・ボルト、バンド類は別途ご準備ください。●詳しくは下記販売店へお問い合わせください。

品質保証

安心の長期5年保証。(基本1年、延長修理4年間)
※ PL保険加入済



LED ダイトク



で検索!

- 機械器具設置工事業・電気工事業・埼玉県知事許可(般-26)第59432号
- 産業廃棄物収集運搬業許可 第01100162448号
- 埼玉県産品認定(一部シリーズ)・・・埼玉県公共事業に関わる建設資材に積極的な活用を推進する制度
- 川口i-monoブランド認定・・・川口市が推進する生産製品ブランド審査認定制度

お問い合わせは当店で