

28580lmのハイスpekク×低価格!!  
LED 200Wマルチユース型新登場!

IP67

屋内・屋外  
使用OK

電源  
一体型

投光器  
×  
高天井灯  
マルチユース型



MH-302-200W-F

MH-302-200W-C

本体

PS  
E

M<sup>マルチ</sup>シリーズ  
第三弾

MH-302-200W-C (クリアカバータイプ)

希望小売価格: 74,500円 (税抜)

※ご購入の際は税込価格にて賜ります。

投光器×高天井灯の200W版

## LED マルチユース型

MH-302-200W-C (クリアカバータイプ)

MH-302-200W-F (フロストカバータイプ)

LED 200Wでこの明るさ!

定格光束

28580 lm

※クリアカバータイプ、200V時



製品改良のため、仕様・外観は予告なく変更する場合があります。

# LED 投光器・高天井灯 : MH-302-200W-C,-F

投光器アーム付きの高天井灯×投光器のマルチユース型。  
定格光束28580lm※の200W大型版でも低価格を実現!

本体はマグネシウム合金と強化ガラスで構成され、耐腐食性や耐薬品性を強化しました。屋外における排気ガスや軽度の腐食ガス環境下での使用を想定し、IP67の防水性能を発揮します。屋内の高天井灯として水銀灯やメタルハライド灯の置き換えはもちろん、屋外の駐車場やゴルフコースまで幅広いユースに対応します。 ※クリアカバータイプ、200W時

## ●耐溶剤性を強化

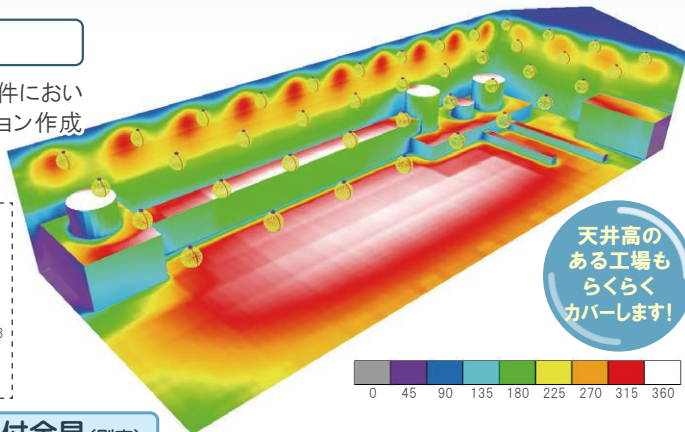
光源面に強化ガラスを採用して耐溶剤性を強化しています。

## ●マグネシウムダイキャストボディ

アルミ合金より軽いマグネシウム合金は、比熱が小さい、すなわち「熱しやすく冷めやすい」という特徴を持っています。また変形しにくい特性もあり、ゴルフボールなどが当たっても打痕が付きにくいというメリットもあります。

## 照度分布図作成

導入後の明るさが気になる案件においては、**無料照度シミュレーション作成サービス**をご依頼ください。



■算出条件 ※ 欄等含まず算出。  
【計算面1】  
床面積:27.6m×72.3m 天井高:16m~13m  
MH-302-200W-C タイプ:クリアカバータイプ  
灯数:40灯 設置間隔:6.91m×7.24m  
平均照度 (lx):319  
最小照度 (lx):188 最大照度 (lx):378  
G1※(最小/平均):0.590 G2(最小/最大):0.498  
●G1-G2の範囲:0.001~1.000  
※1 G1(均斉度)が「0.5」以上は均一な照度であることを示し、理想の照明空間と言えます。

## 投光器用・高天井用取付金具(別売)

既設の丸ボックスやオーテリナーへ取付できる!

丸型フランジ金具  
MMF-73C  
(クロメートメッキ仕様)  
入数:10



ボールミドル  
ブラケット  
BKT-PM-1  
ボール対応直径  
Φ60.5~  
450mm



ボールトップ  
ブラケット  
BKT-PT-3  
ボール対応直径  
Φ89.1~  
139.7mm

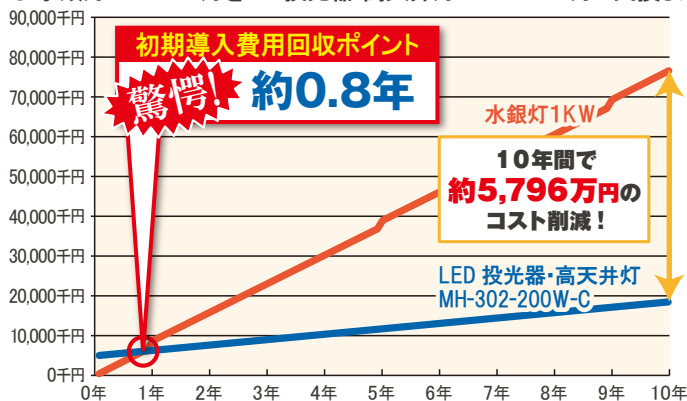
※ エコーディア対応製品と併せてのご注文時は入数に限りません。 ※ 取付ネジ・ボルト、バンド類は別途ご準備ください。 ※ 詳しくは下記販売店へお問い合わせください。

## コストシミュレーション

MH-302-200W-C

初期導入費用も1年以内で償却可能!

●水銀灯1KW・100灯をLED投光器・高天井灯200W・100灯へ交換した場合



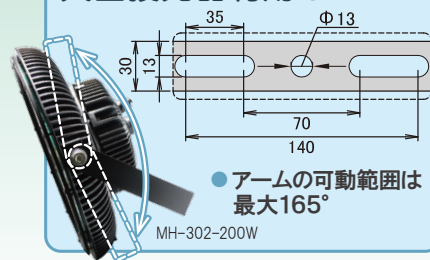
※ MH-302-200W-C設置の比較になります。 ※ LED初期導入費用と工事費を含めた回収試算になります。  
※ 従来型電球・安定器の交換費用(商品代・交換作業代)とメンテナンス費用(電球代・交換作業代)を含みます。

## 安心の5年保証

製品保証はご購入日から5年間です。

(基本1年、延長修理4年間) ※ PL保険加入済

投光器アーム仕様で屋外大型投光器利用もOK!



吊り下げるだけのカンタン取り付け!



●既設のチェーン等に吊るすだけ!  
●落下防止ワイヤーも付属  
※チェーンは付属されておられません。

## 製品スペック

形式	MH-302-200W-C	MH-302-200W-F
タイプ	クリアカバータイプ	フロストカバータイプ
製品写真		
配光曲線		
本体寸法 (mm)	φ360×151mm	
電力会社申請電力	200W	
力率 (200V時)	>0.95	
固有エネルギー消費効率	142lm/W	137lm/W
定格光束 (200V時)	28580lm	27420lm
照射角度	120°	
演色性 (Ra)	80	
光源色 (K)	5000K (昼白色)	
LEDモジュール寿命	65000h (Ta 40°C)	
外部電源 入力	AC90 ~ 305V 50/60Hz	
使用環境温度	温度: -40°C ~ +60°C	
ケーブル	本体より30cm	
防水等級 (IP)	IP67	
重量 (kg)	7.5kg	
EMC試験	EN55015(CISPR15), EN61000-3-2 Class C, EN61000-3-3, EN61000-4-2, 3, 4, 5, 6, 8, 11, EN61547, VCCI Class B 準拠	
希望小売価格 (税抜)	¥74,500	¥76,600



株式会社 ダイトク

[本社・工場] 〒334-0013 埼玉県川口市南鳩ヶ谷4-8-6

このリーフレットの内容につきましては、右記販売店へお問い合わせください。

このリーフレットの記載内容は、**2017年7月現在のも**です。

●エコーディアは、(社)日本照明工業会の規格に沿って正しく性能表記を行っております。 ●このリーフレットの記載価格は税抜価格です。ご購入の際は税込価格にて賜ります。 ●製品の色は印刷物ですので実物と若干異なる場合があります。 ●このリーフレットの記載内容は予告なく変更することがあります。 ●本書の無断転載を禁じます。 ●エコーディアは株式会社ダイトクの登録商標です。



2013A0013

公営 ER161206AB



LED ダイトク



で検索!

- 機械器具設置工事業・電気工事業・埼玉県知事許可(般-26)第59432号
- 産業廃棄物収集運搬業許可 第01100162448号
- 埼玉県産品認定(一部シリーズ)・・・埼玉県公共事業に関わる建設資材に積極的な活用を推進する制度
- 川口 i-mono ブランド認定・・・川口市が推進する生産製品ブランド審査認定制度

お問い合わせは当店で