

驚愕のローコスト！脅威のハイスペック！ LED 150Wマルチユース型新登場！

M^{マルチ}シリーズ
第五弾

投光器
×
高天井灯
マルチユース型



MH-252D6-150W

天井高
10m以上
推奨

裏面の照度分布図を
ぜひご確認ください！

IP65

屋内・屋外
使用OK

電源
一体型



MH-252-150W

本体

PS
E

MH-252-150W (クリアカバータイプ)

希望小売価格：55,000円 (税抜)

※ご購入の際は税込価格にて賜ります。

投光器×高天井灯の150W版

LED マルチユース型

MH-252-150W (クリアカバータイプ)

MH-252D6-150W (中角配光カバータイプ)

LED 150Wでこの明るさ！

定格光束

22020 lm

※クリアカバータイプ、200V時



製品改良のため、仕様・外観は予告なく変更する場合があります。

LED 投光器・高天井灯 : MH-252-150W, MH-252D6-150W

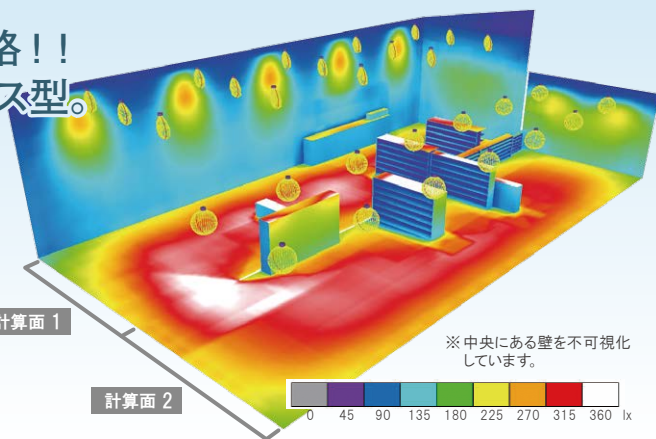
150Wで20000lm超え！高性能なのに低価格！！
高天井灯、屋外投光器利用も可能なマルチユース型。

筐体はプレス軽量薄型フィン一体型構造で、表面積を多く確保でき確実な放熱を実現します。また、素子の使用率を60%程度とした事で素子の発熱も低く抑えられています。アーム付きで高天井への吊下げや固定の他に、屋外での投光器として様々な環境でご使用頂けます。

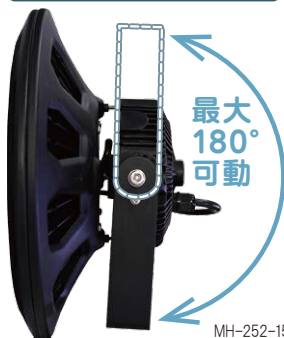
照度分布図作成

導入後の明るさが気になる案件においては、無料照度シミュレーション作成サービスをご依頼ください。

■算出条件 ※ 樹等含まず算出。
【計算面1】床面積：13m×46m 天井高：12m～14m MH-252D6-150W タイプ：中角配光カバータイプ 灯数：15灯 設置間隔：9.2m×4.3m
平均照度 (lx)：282 最小照度 (lx)：161 最大照度 (lx)：365 G1※1 (最小/平均)：0.572 G2 (最小/最大)：0.442
【計算面2】床面積：13m×46m 天井高：8m MH-252-150W タイプ：クリアカバー タイプ：14灯 設置間隔：6.5m×6.5m
平均照度 (lx)：283 最小照度 (lx)：142 最大照度 (lx)：367 G1※1 (最小/平均)：0.501 G2 (最小/最大)：0.386
●G1-G2の範囲：0.001～1.000 ※1 G1(均斉度)が[0.5]以上は均一な照度であることを示し、理想の照明空間と言えます。

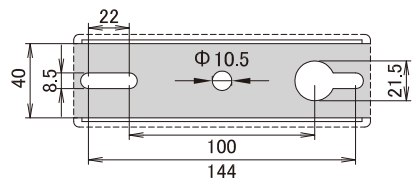


屋外投光器として



投光器アーム仕様で屋外投光器利用もOK!

- アームの可動範囲は最大180°
- 防水IP65
- ベンチレーション付きカバー



高天井灯として



吊り下げるだけのカンタン取り付け!

- 既設のチェーン等に吊るすだけ!
- 落下防止ワイヤーも付属

※チェーンは付属されておりません。

丸型フランジ金具で丸ボックスにも!

付属品

- インテリジェントホルダー
- スクリージョイント
- ボルト、ナット
- スプリングワッシャー
- 平ワッシャー
- 落下防止ワイヤー

投光器用・高天井用取付金具 (別売)

ポールミドル
ブラケット
BKT-PM-1
ポール対応直径
Φ60.5～
450mm

ポールトップ
ブラケット
BKT-PT-3
ポール対応直径
Φ89.1～
139.7mm

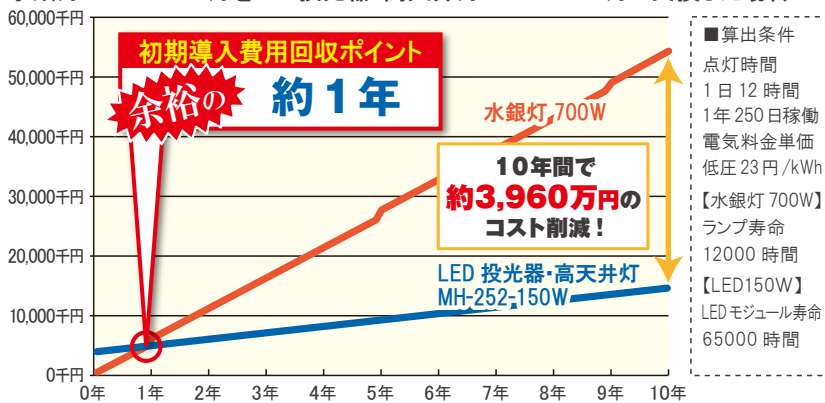
既設の「丸ボックス」や「オートリレー」へ取付できる!

丸型フランジ金具 MMF-73C (クロメートメッキ仕様) 入数:10※

●取付ネジ・ボルト、バネは別途ご準備ください。●詳しくは下記販売店へお問い合わせください。※ エコーディア対応製品と併せてのご注文時は入数に限りません。

コストシミュレーション 初期導入費用も1年以内で償却可能!

水銀灯700W・100灯をLED投光器・高天井灯150W・100灯へ交換した場合



※ MH-252-150W設置の比較になります。 ※ LED初期導入費用と工事費を含めた回収試算になります。
※ 従来型電球・安定器の交換費用(商品代・交換作業代)とメンテナンス費用(電球代・交換作業代)を含みます。

製品スペック

天井高10m以上推奨

形式	MH-252-150W	MH-252D6-150W
タイプ	クリアカバータイプ	60°カバータイプ
製品写真		
配光曲線		
本体寸法 (mm)	φ325×154mm	
電力会社申請電力	158W	
効率 (200V時)	>0.95	
固有エネルギー消費効率	139lm/W	135lm/W
定格光束 (200V時)	22020lm	21450lm
照射角度	120°	60°
演色性 (Ra)	80	
光源色 (K)	5000K (昼白色)	
LEDモジュール寿命	65000h (Ta 40°C)	
外部電源 入力	AC90～305V 50/60Hz	
使用環境温度	-40°C～+60°C	
ケーブル	本体より30cm	
防水等級 (IP)	IP65	
重量 (kg)	4.19kg	
EMC試験	EN55015(CISPR15), EN61000-3-2 Class C, EN61000-3-3, EN61000-4-2,3,4,5,6,8,11, EN61547, VCCI Class B 準拠	
希望小売価格 (税抜)	¥55,000	¥57,500

安心の5年保証

製品保証はご購入日から5年間です。

(基本1年、延長修理4年間)※ PL保険加入済



株式会社 ダイトク

[本社・工場] 〒334-0013 埼玉県川口市南鳩ヶ谷4-8-6

このリーフレットの内容につきましては、右記販売店へお問い合わせください。

このリーフレットの記載内容は、2017年7月現在のものです。

●エコーディアは、(社)日本照明工業会の規格に沿って正しく性能表記を行っております。●このリーフレットの記載価格は税抜価格です。ご購入の際は税込価格にて賜ります。●製品の色は印刷物ですので実物と若干異なる場合があります。●このリーフレットの記載内容は予告なく変更することがあります。●本書の無断転載を禁じます。●エコーディアは株式会社ダイトクの登録商標です。



埼玉県建設資材 県産品 2013A0013

公営 ER160203AB



LED ダイトク



で検索!

- 機械器具設置工事業・電気工事業・埼玉県知事許可(般-26)第59432号
- 産業廃棄物収集運搬業許可 第01100162448号
- 埼玉県産品認定(一部シリーズ)・・・埼玉県公共事業に関わる建設資材に積極的な活用を推進する制度
- 川口 i-mono ブランド認定・・・川口市が推進する生産製品ブランド審査認定制度

お問い合わせは当店で