

固有エネルギー消費効率 175lm/W  
**LED 65W マルチユース型新登場!**



MH-211D6-65W

天井高  
7m以上  
推奨

175lm/W  
固有エネルギー  
消費効率

※クリアカバータイプ

IP65  
屋内・屋外  
使用OK

電源  
一体型



MH-211-65W-C

投光器  
×  
高天井灯  
マルチユース型

本体



通常配光モデル：MH-211-65W-C

希望小売価格：49,000円(税抜)

中角配光レンズモデル：MH-211D6-65W

希望小売価格：53,000円(税抜)

※ご購入の際は税込価格にて賜ります。

投光器×高天井灯の<65W>版

**LED マルチユース型**

MH-211-65W-C (クリアカバータイプ)  
 MH-211D6-65W (中角配光カバータイプ)

LED 65Wでこの明るさ!

定格光束 **11400lm**

※クリアカバータイプ、200V時



製品改良のため、仕様・外観は予告なく変更する場合があります。

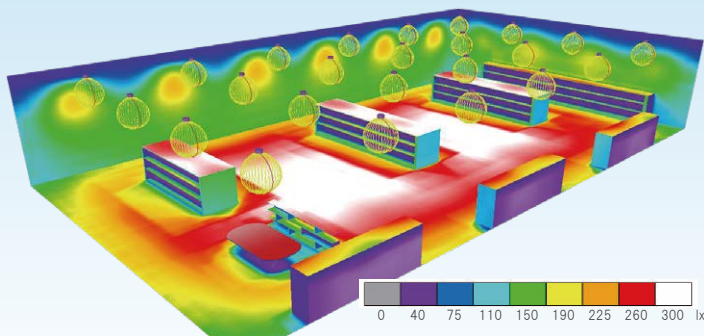
# LED 投光器・高天井灯 : MH-211-65W-C, MH-211D6-65W

## 大人気機種の高天井灯MH-201-75W,100W (水銀灯400W相当)に驚愕の姉妹機登場!!

IP65の防水性能と固定アームを装備し、屋内外問わず多彩な取り付けに対応が可能となりました。以前よりも幅広い環境でご使用いただけます。さらに、樹脂カバーでは導入が難しかった切削油環境にはクリアガラスカバーで対応しています(60° レンズタイプは非対応)。固定アームには角度刻印と角度保持機能を設け高いメンテナンス性能を発揮します。発光効率も175 lm/Wに向上させ、高い省エネ効果を実現しました。使用環境に応じてベストをご選択いただける“姉妹機種”の登場です。

**オイルミストも OK!**  
クリアカバータイプはガラスカバーなので切削油環境もOK!

**タスクアンビエント照明にも!**  
60° レンズタイプはタスクアンビエント照明としてもOK!



### 照度分布図作成

導入後の明るさが気になる案件においては、**無料照度シミュレーション作成サービス**をご依頼ください。

■算出条件 ※ 樹等含まず算出。  
【計算面1】床面積:36m×20m 天井高:6m MH-211-65W-C タイプ:クリアカバータイプ 灯数:24灯 設置間隔:6m×5m  
平均照度(lx):242 最小照度(lx):161 最大照度(lx):308 G1※1(最小/平均):0.665 G2(最小/最大):0.523  
●G1-G2の範囲:0.001~1.000 ※1 G1(均斉度)が「0.5」以上は均一な照度であることを示し、理想の照明空間と言えます。

### 屋外投光器として

投光器アーム仕様で  
屋外投光器利用もOK!

- アームの可動範囲は最大180°
- 防水IP65

付属のアームには  
角度調整に便利な  
メモリ付き!

最大180°可動

### 高天井灯として

丸型フランジ金具  
で丸ボックスにも!

吊り下げるだけのカンタン取り付け!

- 既設のチェーン等に吊るすだけ!
- 落下防止ワイヤーも付属

※チェーンは付属されておられません。

MH-211-65W

#### 付属品

- インテリジェントホルダー ●スプリングワッシャー
- スクリュージョイント ●平ワッシャー
- ボルト、ナット ●落下防止ワイヤー

### 投光器用・高天井用取付金具 (別売)

既設の「丸ボックス」や「オートリフター」へ取付できる!

- ボルトトップブラケット BKT-PT-3  
ボルト対応直径 Φ89.1~139.7mm
- ボルトミドルブラケット BKT-PM-1  
ボルト対応直径 Φ60.5~450mm
- ボルトトップブラケットロング BKT-PT-4  
ボルト対応直径 Φ89.1~139.7mm
- 丸型フランジ金具 MMF-73C (クロメートメッキ仕様)  
入数:10※

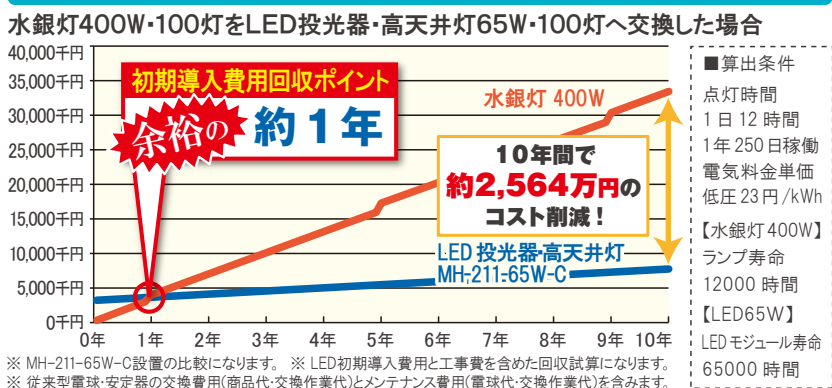
※エコーディア対応製品と併せてのご注文時は入数に限りません。

●取付ネジ・ボルト、バンド類は別途ご準備ください。●詳しくは下記販売店へお問い合わせください。

### 製品スペック

	MH-211-65W-C	MH-211D6-65W
形式	MH-211-65W-C	MH-211D6-65W
タイプ	クリアカバータイプ	60° レンズタイプ
製品写真		
配光曲線		
本体寸法 (mm)	φ295*135 mm	
電力会社申請電力	65 W	
効率 (200V 時)	>0.96	
固有エネルギー消費効率	175 lm/W	170 lm/W
定格光束 (200V 時)	11400 lm	11050 lm
照射角度	120°	60°
演色性 (Ra)	70	
光源色 (K)	5000K (昼白色)	
LED モジュール寿命	65000h (Ta 40°C)	
外部電源 入力	AC90 ~ 305V 50/60Hz	
使用環境温度	-40°C ~ +60°C	
ケーブル	本体より 30cm	
防水等級 (IP)	IP65	
重量 (kg)	3.49 kg	3.42 kg
EMC 試験	EN55015(CISPR15), EN61000-3-2 Class C, EN61000-3-3, EN61000-4-2,3,4,5,6,8,11, EN61547, VCCI Class B 準拠	
希望小売価格 (税抜)	¥49,000	¥53,000

### コストシミュレーション 初期導入費用も1年で償却可能!



**安心の5年保証** 製品保証はご購入日から5年間です。  
(基本1年、延長修理4年間) ※ PL保険加入済

**DAITOKU**  
株式会社 ダイトク  
[本社・工場]〒334-0013 埼玉県川口市南鳩ヶ谷4-8-6  
[大阪営業所]〒541-0047 大阪府大阪市中央区淡路町1-3-7 キタデビル503  
このリーフレットの内容につきましては、右記販売店へお問い合わせください。

このリーフレットの記載内容は、**2018年3月現在のものです。**

●エコーディアは、(社)日本照明工業会の規格に沿って正しく性能表記を行っております。●このリーフレットの記載価格は税抜価格です。ご購入の際は税込価格にて賜ります。●製品の色は印刷物ですので実物と若干異なる場合があります。●このリーフレットの記載内容は予告なく変更することがあります。●本書の無断転載を禁じます。●エコーディアは株式会社ダイトクの登録商標です。  
埼玉県建設資材  
2013A0013  
公営 EK170323AB



LED ダイトク



で検索!

- 機械器具設置工事業・電気工事業・埼玉県知事許可(般-26)第59432号
- 産業廃棄物収集運搬業許可 第01100162448号
- 埼玉県産品認定(一部シリーズ)・・・埼玉県公共事業に関わる建設資材に積極的な活用を推進する制度
- 川口 i-mono ブランド認定・・・川口市が推進する生産製品ブランド審査認定制度

お問い合わせは当店で